

PUERTAS CORREDERAS

PALANCA GANCHO ENTRE EJES 85 mm.

 SERIE 115K *slide & lock*


CARACTERÍSTICAS

- Cerraduras para puertas correderas
- Cerradura de 1 punto con facilidad de cierre mediante manilla hacia arriba (90°) y bloqueo mediante llave
- Cierre mediante gancho
- Sistema anti falsa maniobra (bloqueo de manilla en modo de puerta abierta)
- Posibilidad de atado de manilla a 21,5 mm ↑↓ pasante o directo a la cerradura
- Frente inox U 16 X 6 mm
- Caja cerrada de 15 mm
- Tornillo de fijación de cilindro

ACCESORIOS OPCIONALES

- Gama completa de cilindros
- Estudio personalizado de cerraderos

DESCRIPCIÓN

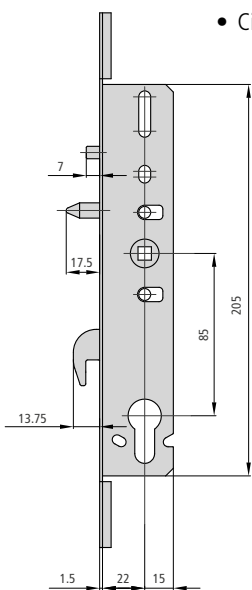
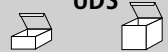
REF.

 MEDIDAS
B A

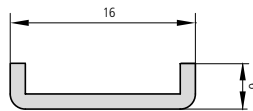
LEVA

 ACABADOS
FRENTES CILINDRO

UDS



- Cilindro no incluido



115K25/6U16

18

33

15

Al

1

• cuadradillo de 7mm