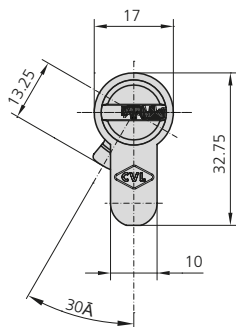


CYLINDRE EUROPÉEN DE SÉCURITÉ

SÉRIE J6 -601C PANNETON COURT



CARACTÉRISTIQUES

- Cylindre Européen à cle plate et 6 goupilles
- Corp et rotor en laiton
- Goupilles, contre goupilles et ressort en inox
- Anti-perçage goupilles sur ambages corps
- Protections anti-crochetage
- Certifié conforme la norme EN1303:2016
- Classification :

1	6	0	B	0	C	5	0/D*
---	---	---	---	---	---	---	------

D*: Résistance au perçage et aux agressions mécaniques avec le bouclier KES4100

- Panneton court de 13,5mm
- Finition en laiton et nickel mat
- Anti-perçage goupilles sur ambages corps
- 5 clés
- Dimensions de 40 à 160mm

ACCESSOIRES EN OPTION

- Double embrayage

DESCRIPTION

RÉF.

DIMENSIONS

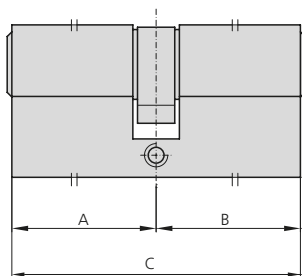
FINITIONS

PIÈCES

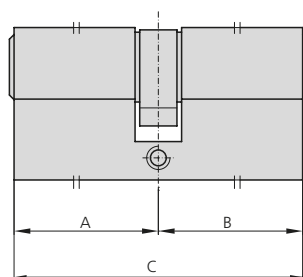
A	B	C
---	---	---



- Cylindre double



601C3030/3	31	31	62	LP	1
601C3030/4M	31	31	62	NM	1
601C3035/3	31	36	67	LP	1
601C3035/4M	31	36	67	NM	1
601C3040/3	31	41	72	LP	1
601C3040/4M	31	41	72	NM	1
601C3535/3	36	36	72	LP	1
601C3535/4M	36	36	72	NM	1
601C3045/3	31	46	77	LP	1
601C3045/4M	31	46	77	NM	1
601C3540/3	36	41	77	LP	1
601C3540/4M	36	41	77	NM	1
601C3050/3	31	51	82	LP	1
601C3050/4M	31	51	82	NM	1
601C3545/3	36	46	82	LP	1
601C3545/4M	36	46	82	NM	1
601C4040/3	41	41	82	LP	1
601C4040/4M	41	41	82	NM	1
601C3055/3	31	56	87	LP	1
601C3055/4M	31	56	87	NM	1
601C4045/3	41	46	87	LP	1
601C4045/4M	41	46	87	NM	1
601C3550/3	36	51	87	LP	1
601C3550/4M	36	51	87	NM	1
601C3060/3	31	61	92	LP	1
601C3060/4M	31	61	92	NM	1
601C3555/3	36	56	92	LP	1
601C3555/4M	36	56	92	NM	1
601C4050/3	41	51	92	LP	1
601C4050/4M	41	51	92	NM	1
601C4545/3	46	46	92	LP	1

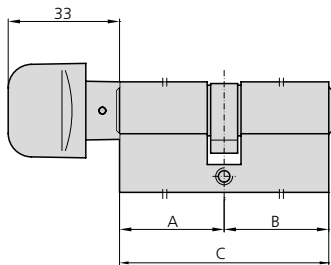


DESCRIPTION	RÉF.	DIMENSIONS			FINITIONS	PIÈCES
		A	B	C		
601C4545/4M	46	46	92	NM	1	
601C3065/3	31	66	97	LP	1	
601C3065/4M	31	66	97	NM	1	
601C3560/3	36	61	97	LP	1	
601C3560/4M	36	61	97	NM	1	
601C4550/3	46	51	97	LP	1	
601C4550/4M	46	51	97	NM	1	
601C3070/3	31	71	102	LP	1	
601C3070/4M	31	71	102	NM	1	
601C3565/3	36	66	102	LP	1	
601C3565/4M	36	66	102	NM	1	
601C4060/3	41	61	102	LP	1	
601C4060/4M	41	61	102	NM	1	
601C4555/3	46	56	102	LP	1	
601C4555/4M	46	56	102	NM	1	
601C5050/3	51	51	102	LP	1	
601C5050/4M	51	51	102	NM	1	
601C4560/3	46	61	107	LP	1	
601C4560/4M	46	61	107	NM	1	
601C3080/3	31	81	112	LP	1	
601C3080/4M	31	81	112	NM	1	
601C4070/3	41	71	112	LP	1	
601C4070/4M	41	71	112	NM	1	
601C5060/3	51	61	112	LP	1	
601C5060/4M	51	61	112	NM	1	
601C5555/3	56	56	112	LP	1	
601C5555/4M	56	56	112	NM	1	
601C5065/3	51	66	117	LP	1	
601C5065/4M	51	66	117	NM	1	
601C3090/3	31	91	122	LP	1	
601C3090/4M	31	91	122	NM	1	
601C6060/3	61	61	122	LP	1	
601C6060/4M	61	61	122	NM	1	
601C30100/3	31	101	132	LP	1	
601C30100/4M	31	101	132	NM	1	
601C7070/3	71	71	142	LP	1	
601C7070/4M	71	71	142	NM	1	
601C7575/3	76	76	152	LP	1	
601C7575/4M	76	76	152	NM	1	
601C8080/3	81	81	162	LP	1	
601C8080/4M	81	81	162	NM	1	

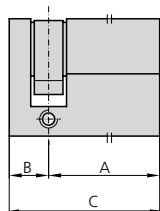
CYLINDRE EUROPÉEN DE SÉCURITÉ

SÉRIE J6 -601CPM PANNETON COURT

DESCRIPTION	RÉF.	DIMENSIONS			FINITIONS	PIÈCES
		A	B	C		
• Cylindre avec bouton	601CPM3030/3	31	31	62	LP	1
	601CPM3030/4M	31	31	62	NM	1
	601CPM3040/3	31	41	72	LP	1
	601CPM3040/4M	31	41	72	NM	1
	601CPM4030/3	41	31	72	LP	1
	601CPM4030/4M	41	31	72	NM	1
	601CPM3535/3	36	36	72	LP	1
	601CPM3535/4M	36	36	72	NM	1
	601CPM3050/3	31	51	82	LP	1
	601CPM3050/4M	31	51	82	NM	1
	601CPM4040/3	41	41	82	LP	1
	601CPM4040/4M	41	41	82	NM	1
	601CPM3060/3	31	61	92	LP	1
	601CPM3060/4M	31	61	92	NM	1
	601CPM4050/3	41	51	92	LP	1
	601CPM4050/4M	41	51	92	NM	1
	601CPM4060/3	41	61	102	LP	1
	601CPM4060/4M	41	61	102	NM	1
	601CPM4070/3	41	71	112	LP	1
	601CPM4070/4M	41	71	112	NM	1



• Demi cylindre



601C3010/3	31	11	42	LP	1
601C3010/4M	31	11	42	NM	1
601C4010/3	41	11	52	LP	1
601C4010/4M	41	11	52	NM	1
601C5010/3	51	11	62	LP	1
601C5010/4M	51	11	62	NM	1
601C6010/3	61	11	72	LP	1
601C6010/4M	61	11	72	NM	1