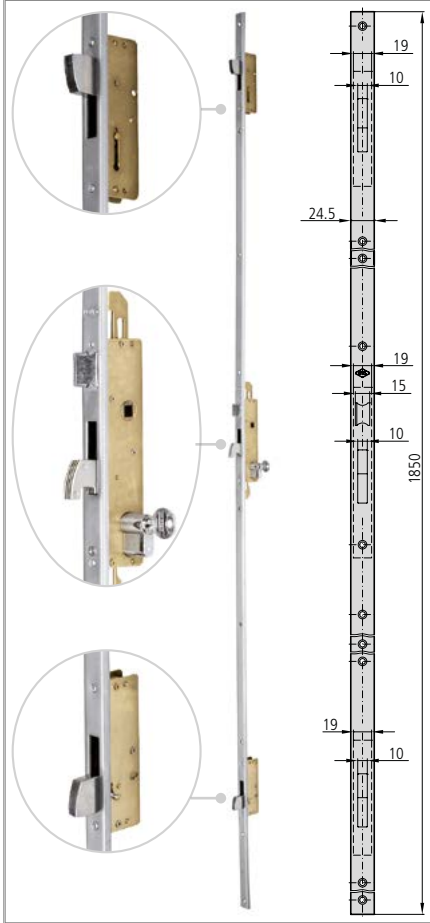


MULTIPUNTO PALANCA GANCHO ENTRE EJES 85

SERIE 2994

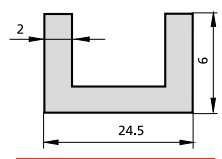


CARACTERÍSTICAS

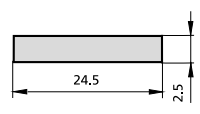
- Frente de acero inoxidable
- Caja bicromatada
- Palanca basculante de gancho
- Picaporte reversible
- Cuadradillo de 8 mm
- Cilindro de seguridad Serie J6-601L
- Tornillo de fijación de cilindro
- Cerradero según cerradura
- Escudo de seguridad BT194/1N

ACCESORIOS OPCIONALES

- Gama completa de cilindros

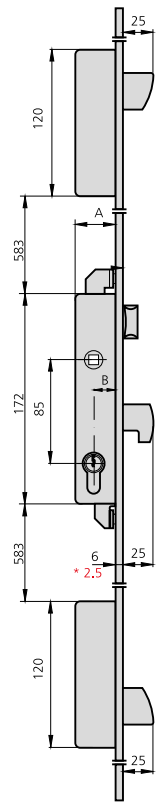


FRENTE U



FRENTE LISO

DESCRIPCIÓN	REF.	MEDIDAS		LEVA	ACABADOS		UDS
		B	A		FRENTE	CILINDRO	



FRENTE U

- Picaporte y palanca
- Cerradero CE1994/6
- Cerradero alto/bajo CE2994S/6
- Escudo de seguridad BT194/1N

2994/25/6USC	18	33	15	AI	CN	1
2994/30/6USC	23	38	15	AI	CN	1
2994/35/6USC	28	43	15	AI	CN	1

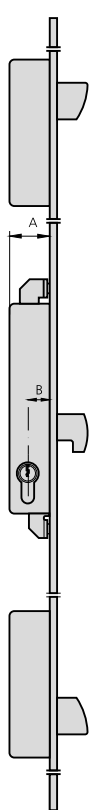
FRENTE LISO

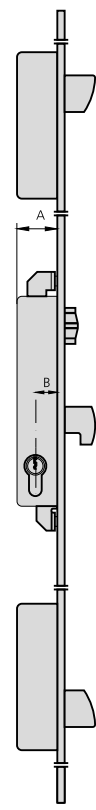
- Picaporte y palanca
- Cerradero CE1994/6
- Cerradero alto/bajo CE2994S/6
- Escudo de seguridad BT194/1N

2994/25/6LSC	22	37	15	AI	CN	1
2994/30/6LSC	27	42	15	AI	CN	1
2994/35/6LSC	32	47	15	AI	CN	1

* Medidas en frente liso

MULTIPUNTO PALANCA GANCHO ENTRE EJES 85
SERIE 2994

DESCRIPCIÓN	REF.	MEDIDAS		LEVA	ACABADOS		UDS
		B	A		FRENTE	CILINDRO	
 <ul style="list-style-type: none"> • Sólo palanca • Cerradero CE1994/6 • Cerradero alto/bajo CE2994S/6 • Escudo de seguridad BT194/1N 	2994A25/6USC	18	33	15	AI	CN	1
	2994A30/6USC	23	38	15	AI	CN	1
	2994A35/6USC	28	43	15	AI	CN	1
<ul style="list-style-type: none"> • Sólo palanca • Cerradero CE1994/6 • Cerradero alto/bajo CE2994S/6 • Escudo de seguridad BT194/1N 	2994A25/6LSC	22	37	15	AI	CN	1
	2994A30/6LSC	27	42	15	AI	CN	1
	2994A35/6LSC	32	47	15	AI	CN	1

 <ul style="list-style-type: none"> • Rodillo vaivén regulable y palanca • Cerraderos CE1994/6 • Cerraderos alto/bajo CE2994S/6 • Escudo de seguridad BT194/1N 	2994V25/6USC	18	33	15	AI	CN	1
	2994V30/6USC	23	38	15	AI	CN	1
	2994V35/6USC	28	43	15	AI	CN	1
<ul style="list-style-type: none"> • Rodillo vaivén regulable y palanca • Cerraderos CE1994/6 • Cerraderos alto/bajo CE2994S/6 • Escudo de seguridad BT194/1N 	2994V25/6LSC	22	37	15	AI	CN	1
	2994V30/6LSC	27	42	15	AI	CN	1
	2994V35/6LSC	32	47	15	AI	CN	1