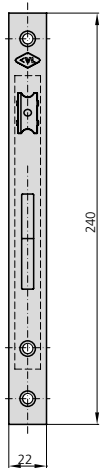


PUERTAS BATIENTES / PIVOTANTES
PALANCA BASCULANTE ENTRE EJES 85 mm.
SERIE 196N

CARACTERÍSTICAS

- Frente liso inox de 16mm, 22mm, 24mm o en U de 24,5 x 6 mm
- Picaporte reversible de 11mm
- Picaporte regulable y reemplazable por rodillo vaivén
- Preparado para manillas y escudos de atados pasante
- Caja cerrada de 15mm
- Cuadradillo de 8mm
- 2 escudos de nylon ref. ES1984
- 2 terminales de frente de nylon ref. EMB196 para cerraduras con frentes lisos de 22mm de ancho
- Tornillo de fijación de cilindro

VERSIONES

- Kit vaivén para sustituir picaporte a partir de entrada de 30
- Kit para adaptación a condensa

ACCESORIOS OPCIONALES

- Gama completa de **cerraderos**
- Gama completa de **cilindros**
- Opción de **cerradero eléctrico**
- Escudo de seguridad pasante BT1296/1N

DESCRIPCIÓN	REF.	MEDIDAS		LEVA	ACABADOS		UDS	
		B	A		FRENTE	CILINDRO		

- Picaporte y palanca
- Cilindros:
 - Leva corta 101C3030/4
 - Leva larga 101L3030/4

		16							
			2,5						
	P196N/25/6	22	37	15	Al	CN	1	20	
	P196N/28/6	25	38	13,25	Al	CN	1	20	
	P196N/30/6	27	42	15	Al	CN	1	20	
	P196N/33/6	30	43	13,25	Al	CN	1	20	
	P196N/35/6	32	47	15	Al	CN	1	20	
	P196N/38/6	35	48	13,25	Al	CN	1	20	
			22						
			2,5						
	196N/25/6	22	37	15	Al	CN	1	20	
	196N/28/6	25	38	13,25	Al	CN	1	20	
	196N/30/6	27	42	15	Al	CN	1	20	
	196N/33/6	30	43	13,25	Al	CN	1	20	
	196N/35/6	32	47	15	Al	CN	1	20	
	196N/38/6	35	48	13,25	Al	CN	1	20	
			24						
			2,5						
196N/25/6AN	22	37	15	Al	CN	1	20		
196N/28/6AN	25	38	13,25	Al	CN	1	20		
196N/30/6AN	27	42	15	Al	CN	1	20		
196N/33/6AN	30	43	13,25	Al	CN	1	20		
196N/35/6AN	32	47	15	Al	CN	1	20		
196N/38/6AN	35	48	13,25	Al	CN	1	20		

- Sólo palanca
- Cilindros:
 - Leva corta 101C3030/4
 - Leva larga 101L3030/4

		22						
			2,5					
	196NA/25/6	22	37	15	Al	CN	1	20
	196NA/28/6	25	38	13,25	Al	CN	1	20
	196NA/30/6	27	42	15	Al	CN	1	20
	196NA/33/6	30	43	13,25	Al	CN	1	20
	196NA/35/6	32	47	15	Al	CN	1	20
	196NA/38/6	35	48	13,25	Al	CN	1	20

PUERTAS BATIENTES / PIVOTANTES

PALANCA BASCULANTE ENTRE EJES 85 mm.

SERIE 196N

DESCRIPCIÓN

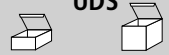
REF.

MEDIDAS
B A

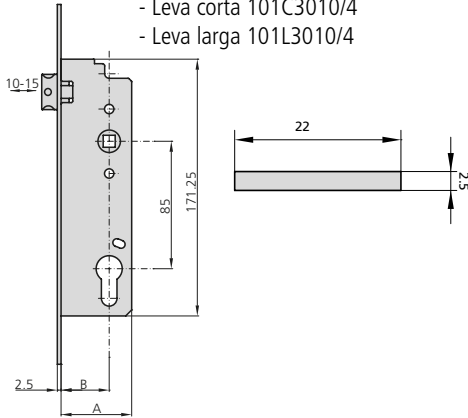
LEVA

ACABADOS
FRENTE CILINDRO

UDS

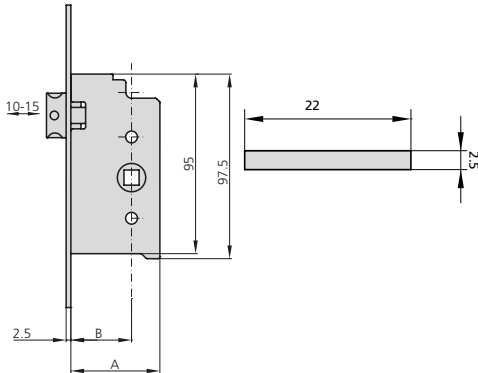


- Sólo picaporte y medio cilindro
- Cilindros:
 - Leva corta 101C3010/4
 - Leva larga 101L3010/4



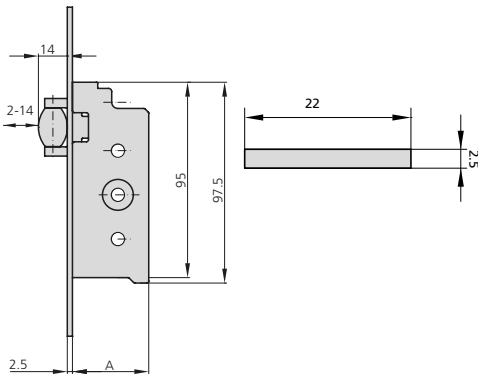
196NT/25/6	22	37	15	Al	CN	1	20
196NT/28/6	25	38	13,25	Al	CN	1	20
196NT/30/6	27	42	15	Al	CN	1	20
196NT/33/6	30	43	13,25	Al	CN	1	20
196NT/35/6	32	47	15	Al	CN	1	20
196NT/38/6	35	48	13,25	Al	CN	1	20

- Sólo picaporte y sin cilindro



196NR/25/6	22	37		Al	CN	2	20
196NR/28/6	25	38		Al	CN	2	20
196NR/30/6	27	42		Al	CN	2	20
196NR/33/6	30	43		Al	CN	2	20
196NR/35/6	32	47		Al	CN	2	20
196NR/38/6	35	48		Al	CN	2	20

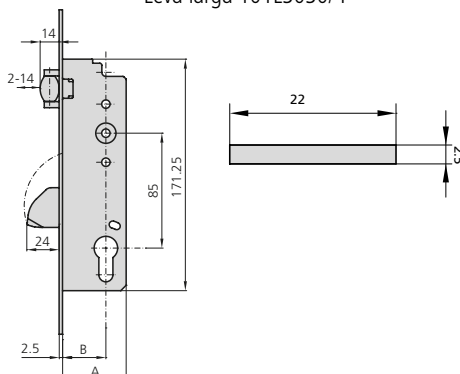
- Sólo vaivén



196NRV/6	22	37		Al	CN	2	20
----------	----	----	--	----	----	---	----

- Rodillo vaivén regulable y palanca

- Cilindros:
 - Leva corta 101C3030/4
 - Leva larga 101L3030/4



196NV25/6	22	37	15	Al	CN	1	20
196NV28/6	25	38	13,25	Al	CN	1	20
196NV30/6	27	42	15	Al	CN	1	20
196NV33/6	30	43	13,25	Al	CN	1	20
196NV35/6	32	47	15	Al	CN	1	20
196NV38/6	35	48	13,25	Al	CN	1	20