

## PORTES COULISSANTES

## MULTI-POINTS PÊNE DORMANT À CROCHET

 SÉRIE 298K *slide & lock*

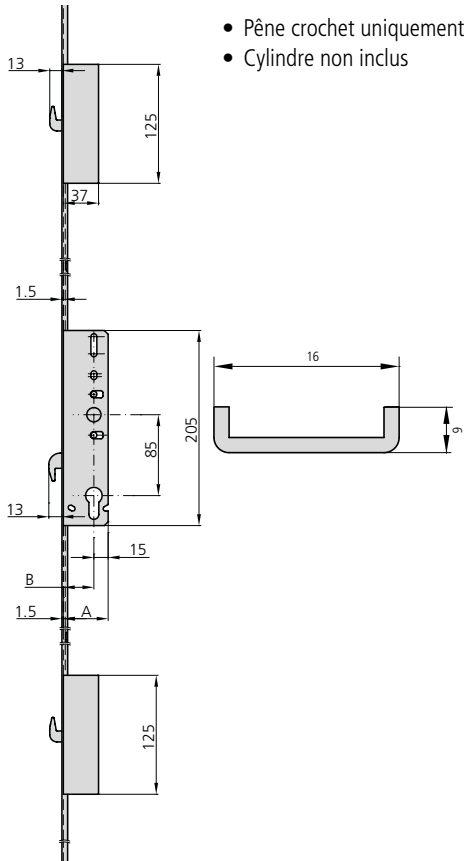
### CARACTÉRISTIQUES

- Fermeture avec 3 crochet manœuvre à la clef
- **Système anti-levage avec crochets**
- Têtière inox en U de 1850\*16\*6
- Boitier fermé de 15mm
- Vis de fixation de cylindre

### ACCESSOIRES EN OPTION

- Gamme complète de **cyindres**
- Étude personnalisée de gâches
- Autres têtieres sur demande

DESCRIPTION	RÉF.	DIMENSIONS		PANNETON	FINITIONS		PIÈCES
		B	A		TÊTIÈRE	CYLINDRE	



298K30/6U16	27	42	15	Al	1
298K35/6U16	32	47	15	Al	1