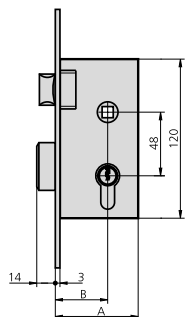

**CARACTÉRISTIQUES**

- Entre-axes 48 mm
- Pêne tête en acier laitoné ou acier inoxydable
- Pêne demi-tour réversible actionnable à la clé ou à la poignée
- Pêne dormant glissant actionné par un tour de clé
- Gâche selon serrure
- Rosette ES1960
- Composants de fixation
- Cylindre européen

**ACCESSOIRES EN OPTION**

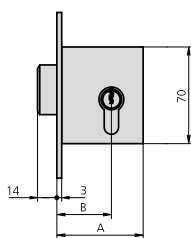
- Gamme complète de cylindres
- Kit pour adaptation de condamnation

DESCRIPTION	RÉF.	DIMENSIONS PANNETON			FINITIONS		PIÈCES	
		B	A		TÊTIÈRE	CYLINDRE		



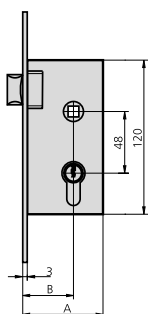
- Pêne demi-tour et pêne dormant
- Cylindre à panneton long 101L3030
- Gâche CE1960/2 ou CE1960/6

1960/60/2	40	62	15	HL	CL	1	20
1960/60/6	40	62	15	AI	CN	1	20
1960/70/2	50	72	15	HL	CL	1	20
1960/70/6	50	72	15	AI	CN	1	20



- Pêne dormant uniquement
- Cylindre à panneton long 101L3030
- Gâche CE1960A/2 ou CE1960A/6

1960A60/2	40	62	15	HL	CL	1	30
1960A60/6	40	62	15	AI	CN	1	30
1960A70/2	50	72	15	HL	CL	1	30
1960A70/6	50	72	15	AI	CN	1	30



- Serrure de condamnation
- Demi-cylindre 101L3010
- Gâche CE249R/2 ou CE249R/6

1960T60/2	40	62	15	HL	CL	1	20
1960T60/6	40	62	15	AI	CN	1	20
1960T70/2	50	72	15	HL	CL	1	20
1960T70/6	50	72	15	AI	CN	1	20