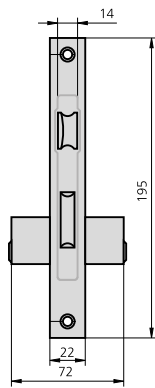


SERRURES AVEC PÊNE DORMANT GLISSANT

SÉRIE 1961



CARACTÉRISTIQUES

- Pêne tête en acier laitonné
- Pêne demi-tour réversible actionnable à la clé ou à la poignée
- Pêne dormant glissant actionné à la clé
- Gâche selon serrure
- Rosette ES1964
- Composants de fixation

ACCESSOIRES EN OPTION

- Gamme complète de cylindres

DESCRIPTION

RÉF.

DIMENSIONS

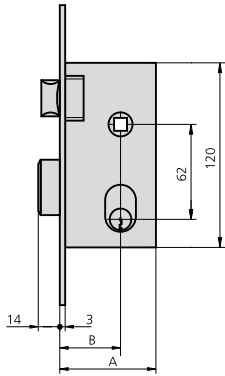
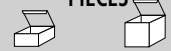
CYLINDRE

FINITIONS

PIÈCES

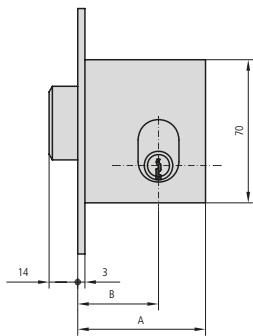
B A

TÊTIÈRE CYLINDRE



- Pêne demi-tour et pêne dormant
- Gâche CE1960/2
- Cylindre ovale 5961/2525/3

1961/60/2	40	62	HL	CL	1	20
1961/70/2	50	72	HL	CL	1	20



- Pêne dormant uniquement
- Gâche CE1960A/2
- Cylindre ovale 5961/2525/3

1961A60/2	40	62	HL	CL	1	20
1961A70/2	50	72	HL	CL	1	20