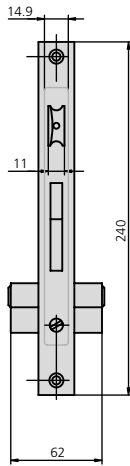


PORTES BATTANTES

PÊNE DORMANT BASCULANT ENTRE-AXES 85 mm.

SÉRIE 196



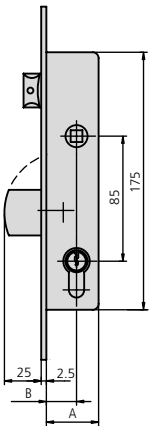
CARACTÉRISTIQUES

- Têtière inox de 22mm ou 24mm ou têtière U 24,5x6mm
- Pêne 1/2 tour réversible de 11 mm
- Pêne 1/2 tour réglable, sauf sur axe de 25 mm et 28 mm
- Boitier de 15 mm
- Carré de 8 mm.
- 2 cache-cylindre réf. ES1984
- Vis de fixation de cylindre.

ACCESSOIRES EN OPTION

- Gamme complète de gâches
- Gamme complète de cylindres
- Cache cylindre de sécurité à vis transversantes BTI296/1N
- Fouillot de condamnation rapporté

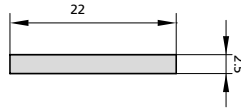
DESCRIPTION	RÉF.	DIMENSIONS		PANNETON	FINITIONS		PIÈCES	
		B	A		TÊTIÈRE	CYLINDRE		



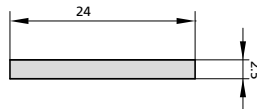
- Pêne demi-tour et pêne dormant
- Cylindre à panneton long 5982/2525/4 ou court 5990/2525/4

Gâches en option

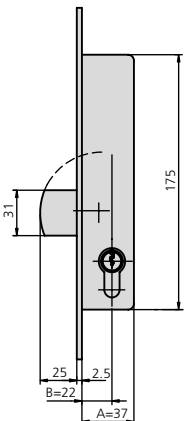
Option gâche électrique



196/25/6	22	37	15	AI	CN	1	20
196/28/6	25	38	13,25	AI	CN	1	20
196/30/6	27	42	15	AI	CN	1	20
196/33/6	30	43	13,25	AI	CN	1	20
196/35/6	32	47	15	AI	CN	1	20
196/38/6	35	48	13,25	AI	CN	1	20

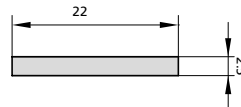


196/25/6AN	22	37	15	AI	CN	1	20
196/28/6AN	25	38	13,25	AI	CN	1	20
196/30/6AN	27	42	15	AI	CN	1	20
196/33/6AN	30	43	13,25	AI	CN	1	20
196/35/6AN	32	47	15	AI	CN	1	20
196/38/6AN	35	48	13,25	AI	CN	1	20



- Pêne uniquement
- Cylindre à panneton long 5982/2525/4 ou court 5990/2525/4

Gâches en option



196A25/6	22	37	15	AI	CN	1	20
196A28/6	25	38	13,25	AI	CN	1	20
196A30/6	27	42	15	AI	CN	1	20
196A33/6	30	43	13,25	AI	CN	1	20
196A35/6	32	47	15	AI	CN	1	20
196A38/6	35	48	13,25	AI	CN	1	20

PORTES BATTANTES
PÊNE DORMANT BASCULANT ENTRE-AXES 85 mm.
SÉRIE 196

DESCRIPTION	RÉF.	DIMENSIONS		PANNETON	FINITIONS		PIÈCES	
		B	A		TÊTIÈRE	CYLINDRE		
<ul style="list-style-type: none"> Demi-tour uniquement et demi cylindre Cylindre 5982T40/4 <p>Option gâche électrique</p>	196T23/6	20	33	13,25	Al	CN	1	20
	196T25/6	22	37	15	Al	CN	1	20
	196T28/6	25	38	13,25	Al	CN	1	20
	196T30/6	27	42	15	Al	CN	1	20
	196T33/6	30	43	13,25	Al	CN	1	20
	196T35/6	32	47	15	Al	CN	1	20
	196T38/6	35	48	13,25	Al	CN	1	20

<ul style="list-style-type: none"> Demi-tour uniquement sans cylindre <p>Gâches en option</p>	196R23/6	20	33		Al	CN	2	20
	196R25/6	22	37		Al	CN	2	20
	196R28/6	25	38		Al	CN	2	20
	196R30/6	27	42		Al	CN	2	20
	196R33/6	30	43		Al	CN	2	20
	196R35/6	32	47		Al	CN	2	20
	196R38/6	35	48		Al	CN	2	20

<ul style="list-style-type: none"> Rouleau uniquement <p>Gâches en option</p>	196RV/6		33		Al	CN	2	20
---	---------	--	----	--	----	----	---	----

<ul style="list-style-type: none"> Rouleau réglable et pêne dormant Cylindre à panneton long 5982/2525/4 ou court 5990/2525/4 <p>Gâches en option</p>	196V25/6	22	37	15	Al	CN	1	20
	196V28/6	25	38	13,25	Al	CN	1	20
	196V30/6	27	42	15	Al	CN	1	20
	196V33/6	30	43	13,25	Al	CN	1	20
	196V35/6	32	47	15	Al	CN	1	20
	196V38/6	35	48	13,25	Al	CN	1	20