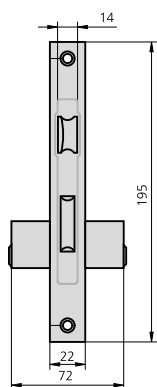


## CERRADURAS DE PALANCA RECTANGULAR DESLIZANTE

## SERIE 1961



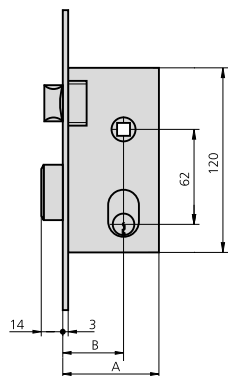
### CARACTERÍSTICAS

- Frente de hierro latonado
- Picaporte reversible accionable mediante llave y manilla
- Palanca deslizante accionado por llave
- Cerradero según cerradura
- Embellecedor ES1964
- Componentes de sujeción

### ACCESORIOS OPCIONALES

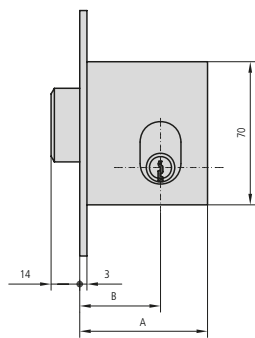
- Gama completa de cilindros

DESCRIPCIÓN	REF.	MEDIDAS		LEVA	ACABADOS		UDS	
		B	A		FRENTE	CILINDRO		



- Cerradura con picaporte y palanca
- Cerradero CE1960/2
- Cilindro ovalado 5961/2525/3

1961/60/2	40	62	HL	CL	1	20
1961/70/2	50	72	HL	CL	1	20



- Cerradura con sólo palanca
- Cerradero CE1960A/2
- Cilindro ovalado 5961/2525/3

1961A60/2	40	62	HL	CL	1	20
1961A70/2	50	72	HL	CL	1	20