

DEMI-TOURS

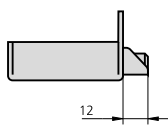
SÉRIE 236



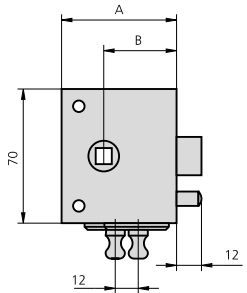
CARACTÉRISTIQUES

- Demi-tour réversible en applique
- Condamnation actionnable à la poignée
- Carré pour poignée de 8mm
- Finition en acier émaillé
- Gâche CE236/1
- Rosette ES234

ACCESSOIRES EN OPTION



DESCRIPTION	RÉF.	DIMENSIONS		CYLINDRE	FINITIONS		PIÈCES	
		B	A		TÊTIÈRE	CYLINDRE		



236/50/1	30	50	-	HE	6	120
236/60/1	38	60	-	HE	6	120
236/70/1	46	70	-	HE	6	120