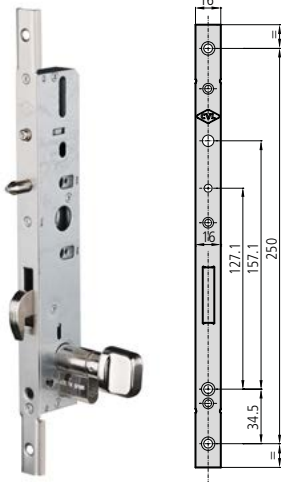


# PORTES COULISSANTES

## UN POINTS PÊNE DORMANT À CROCHET

## SÉRIE 197KBN *slide & lock*



### CARACTÉRISTIQUES

- Serrure pour portes coulissantes
- Fermeture par crochet
- **Système anti-fausse manoeuvre**
- Anti-soulèvement pêne de sécurité
- Têtière inox en U de 16\*6mm
- Boitier fermé de 15mm
- Vis de fixation de cylindre

### ACCESSOIRES EN OPTION

- Gamme complète de cylindres
- Étude personnalisé de gâches

DESCRIPTION	RÉF.	DIMENSIONS		PANNETON	FINITIONS		PIÈCES
		B	A		TÊTIÈRE	CYLINDRE	

197KBN25/6U16

18

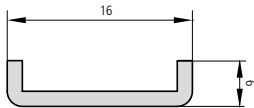
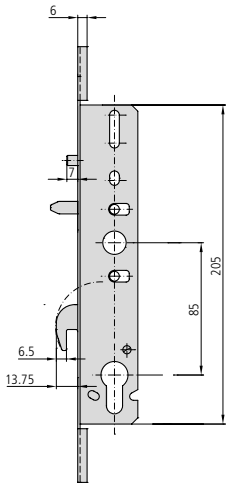
33

15

Al

1

10



- Cylindre non inclus