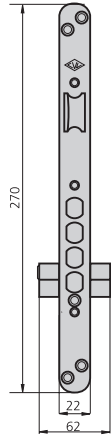


MORTISE LOCKS FOR WOOD WORK / SERRURES Á LARDER POUR MENUISERIE

<p>Security locks with steel bolts / Serrures de sécurité avec pêne à boulons</p> <ul style="list-style-type: none"> • 4000 Series / Série 4000 <p>Multipoint security lock with steel bolts / Serrure multipoint de sécurité avec pêne à boulons</p> <ul style="list-style-type: none"> • 4100 Series / Série 4100 <p>Locks with sliding dead bolt / Serrures avec pêne coulissant</p> <ul style="list-style-type: none"> • 1985 Series / Série 1985 • 1970 Series / Série 1970 • 1960 Series / Série 1960 • 1961 Series / Série 1961 • 1962 Series / Série 1962 • 62 and 63R Series / Série 62 et 63R <p>Latch bolts / Demi-tours</p> <ul style="list-style-type: none"> • 943 Series / Série 943 • 942 Series / Série 942 • 249 Series / Série 249 <p>Accessories / Accessoires</p> <ul style="list-style-type: none"> • Strike plates for locks to be used on wooden doors / Gâches pour serrures pour portes en bois • Escutcheons / Plaques • Security escutcheons / Plaques de sécurité 	<p>88</p> <p>88</p> <p>89</p> <p>89</p> <p>91</p> <p>91</p> <p>93</p> <p>95</p> <p>96</p> <p>97</p> <p>98</p> <p>99</p> <p>99</p> <p>100</p> <p>101</p> <p>102</p> <p>102</p> <p>105</p> <p>105</p>
---	--

CHARACTERISTICS /
CARACTÉRISTIQUES

OPTIONAL ACCESSORIES /
ACCESSOIRES OPTIONELS



- 1 point security lock and dead bolt with 4 steel bolts / *Serrure de sécurité à 1 point et pêne à 4 boulons en acier*
- 85 mm between axes / *Entre-axes 85mm*
- Brass plated iron or stainless steel front plate available with round or square edges
Têtière en fer laitoné ou acier inoxydable disponible en chant rond et chant carré
- Reversible latch bolt operated by key and handle
Demi-tour réversible actionnable par clé et poignée
- Brass plated iron or stainless steel strike plate available with round or square edges
Gâche en fer laitoné ou acier inoxydable disponible en chant rond et chant carré
- Cylinder protector escutcheon
Plaque protecteur de cylindre
- Security cylinder / *Cylindre de sécurité*

- Complete range of cylinders
Gamme complète de cylindres
(See page / voir page 111-120)

DESCRIPTION

REF.
REF.

MEASUREMENTS
DIMENSIONS

CAM
CAME

FINISH
FINITIONS

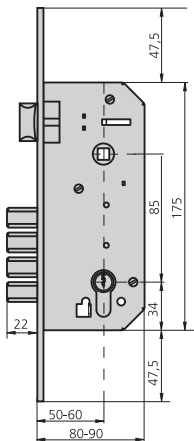
UNITS
PIÈCES

B

A

FRONT PLATE
TÊTIÈRE

CYLINDER
CYLINDRE

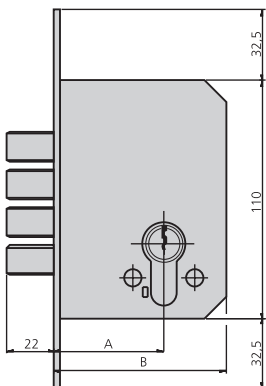


- Latch bolt and dead bolt with 4 steel bolts
Demi-tour et pêne à 4 boulons en acier
- Security cylinder
Cylindre de sécurité

4000/50/2ZB	50	80	15	HL	CL	Red	1	12		
4000/50/6ZB	50	80	15	Al	CN	Red	1	12		
4001/50/2ZB	50	80	15	HL	CL	Cua	1	12		
4001/50/6ZB	50	80	15	Al	CN	Cua	1	12		
4000/60/2ZB	60	90	15	Al	CN	Red	1	12		
4000/60/6ZB	60	90	15	Al	CN	Red	1	12		
4001/60/2ZB	60	90	15	HL	CL	Cua	1	12		
4001/60/6ZB	60	90	15	Al	CN	Cua	1	12		

- Lock with dead bolt with 4 steel bolts only
Serrure avec pêne à 4 boulons en acier uniquement
- Security cylinder
Cylindre de sécurité

4000A50/2ZB	50	80	15	HL	CL	Red	1	12		
4000A50/6ZB	50	80	15	Al	CN	Red	1	12		
4001A50/2ZB	50	80	15	HL	CL	Cua	1	12		
4001A50/6ZB	50	80	15	Al	CN	Cua	1	12		
4000A60/2ZB	60	90	15	HL	CL	Red	1	12		
4000A60/6ZB	60	90	15	Al	CN	Red	1	12		
4001A60/2ZB	60	90	15	HL	CL	Cua	1	12		
4001A60/6ZB	60	90	15	Al	CN	Cua	1	12		

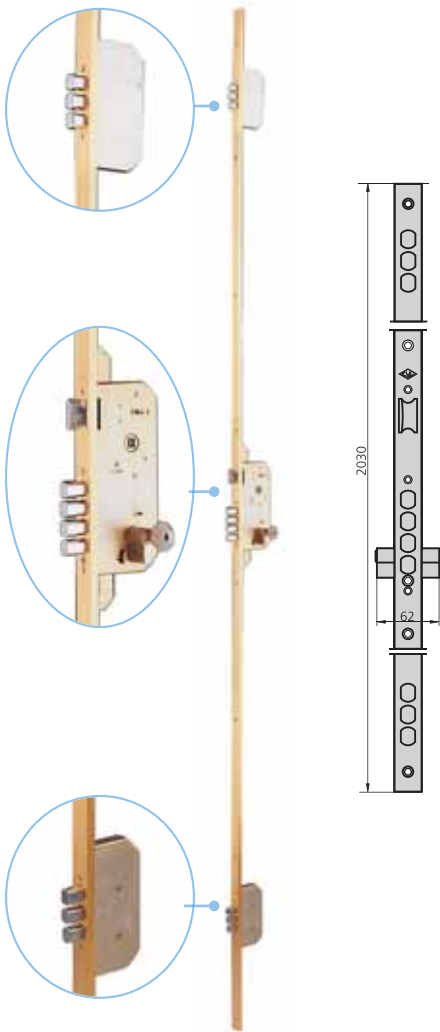


**MULTIPOINT SECURITY LOCK WITH STEEL BOLTS /
SERRURES DE SÉCURITÉ AVEC PÊNE À BOULONS**

4100 SERIES / SÉRIE 4100

**CHARACTERISTICS /
CARACTÉRISTIQUES**

**OPTIONAL ACCESSORIES /
ACCESSOIRES OPTIONELS**

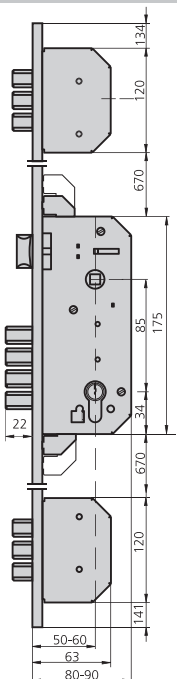


- 3 point high security lock secured with 10 steel bolts
Serrure de sécurité à 3 points de fermeture par 10 boulons en acier
- 85 mm between axes
Entre-axes 85mm
- Long lacquered aluminium front plate
Longue tête en aluminium laqué
- Reversible latch bolt operated by key and handle
Demi-tour réversible actionnable par clé et poignée
- Long lacquered or brass plated iron strike plate
Longue gâche en fer laqué ou laitoné
- Cylinder protector escutcheon
Plaque protecteur de cylindre
- Security cylinder
Cylindre de sécurité

- Complete range of cylinders
Gamme complète de cylindres
(See page / voir page 111-120)

DESCRIPTION

REF. RÉF.	MEASUREMENTS DIMENSIONS		CAM CAME	FINISH FINITIONS		UNITS PIÈCES	
	B	A		FRONT PLATE TÊTIÈRE	CYLINDER CYLINDRE		





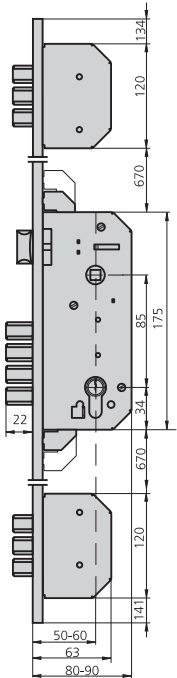
- 3 point lock
Serrure à 3 points
- Security cylinder ref. 6982/2525/3
Cylindre de sécurité réf. 6982/2525/3

4100/50/2	50	80	15	AE	CL	1		
4100/60/2	60	90	15	AE	CL	1		

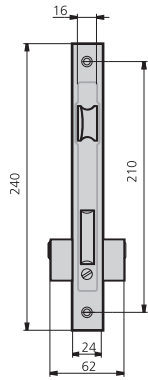
**MULTIPOINT SECURITY LOCK WITH STEEL BOLTS /
SERRURES DE SÉCURITÉ AVEC PÊNE À BOULONS**

4100 SERIES / SÉRIE 4100

DESCRIPTION	REF. RÉF.	MEASUREMENTS DIMENSIONS		CAM CAME	FINISH FINITIONS		UNITS PIÈCES			
		B	A		FRONT PLATE TÊTIÈRE	CYLINDER CYLINDRE				
<ul style="list-style-type: none"> • 3 point anti-panic lock <i>Serrure anti-panique à 3 points</i> 	4110/50D/2	50	80	15	AE	CL	1			
	4110/50I/2	50	80	15	AE	CL	1			
<ul style="list-style-type: none"> • Security cylinder ref. 6982/2525/3 <i>Cylindre de sécurité réf. 6982/2525/3</i> 	4110/60D/2	60	90	15	AE	CL	1			
	4110/60I/2	60	90	15	AE	CL	1			

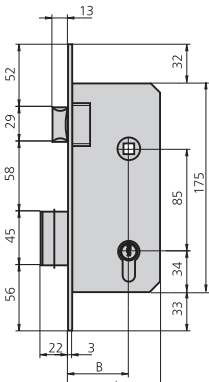
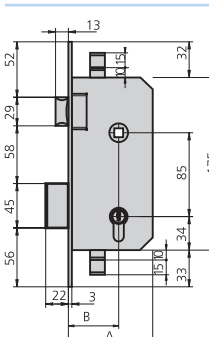
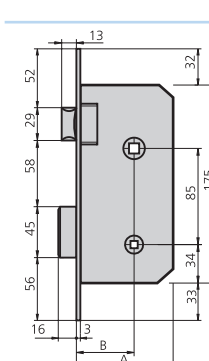


- 3 point anti-panic lock
Serrure anti-panique à 3 points
- Security cylinder ref. 6982/2525/3
Cylindre de sécurité réf. 6982/2525/3

**CHARACTERISTICS /
CARACTÉRISTIQUES**
**OPTIONAL ACCESSORIES /
ACCESSOIRES OPTIONELS**




- 85 mm between axes
Entre-axes 85mm
- Brass plated iron or stainless steel face plate
Têtière fer nickelé ou acier nickelé
- Reversible latch bolt operated by key and handle
Demi-tour réversible actionnable par clé et poignée
- Two turn dead bolt operated by key
Pêne coulissant à deux tours de clé
- Strike plate for given locks
Gâche selon serrure
- Escutcheon ES1960 /Rosette ES1960
- Fastening components
Composants de fixation
- Double european profile cylinder
Cylindre europrofil

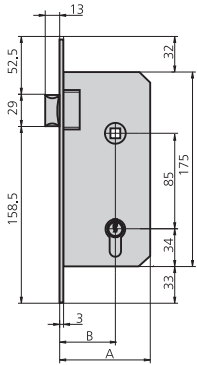
- Cylinders / *Cylindres*
(See page / voir page 111-120)

DESCRIPTION	REF. RÉF.	MEASUREMENTS DIMENSIONS		CAM CAME	FINISH FINITIONS		UNITS PIÈCES			
		B	A		FRONT PLATE TÊTIÈRE	CYLINDER CYLINDRE				
 <ul style="list-style-type: none"> • Lock with latch bolt and dead bolt <i>Serrure avec demi-tour et pêne</i> • Long cam cylinder 5982/2525 <i>Cylindre à came longue 5982/2525</i> • Strike plate CE1985/2 or CE1985/6 <i>Gâche CE1985/2 ou CE1985/6</i> 	1985/40/2	40	68	15	HL	CL	1	12		
	1985/40/6	40	68	15	AI	CN	1	12		
	1985/50/2	50	78	15	HL	CL	1	12		
	1985/50/6	50	78	15	AI	CN	1	12		
	1985/60/2	60	88	15	HL	CL	1	12		
	1985/60/6	60	88	15	AI	CN	1	12		
 <ul style="list-style-type: none"> • Lock with latch bolt and dead bolt <i>Serrure avec demi-tour et pêne</i> • 3 locking points <i>3 points de fermeture</i> • Long cam cylinder 5982/2525 <i>Cylindre à came longue 5982/2525</i> • Strike plate CE1985/2 or CE1985/6 <i>Gâche CE1985/2 ou 1985/6</i> 	1985/3P/2	50	78	15	HL	CL	1	12		
	1985/3P/6	50	78	15	AI	CN	1	12		
 <ul style="list-style-type: none"> • Lock with dead bolt <i>Serrure avec condamnation</i> • Without cylinder <i>Sans cylindre</i> • Strike plate CE1985/2 or CE1985/6 <i>Gâche CE1985/2 ou CE1985/6</i> 	1985C40/2	40	68	15	HL	CL	1	12		
	1985C40/6	40	68	15	AI	CN	1	12		
	1985C50/2	50	78	15	HL	CL	1	12		
	1985C50/6	50	78	15	AI	CN	1	12		
	1985C60/2	60	88	15	HL	CL	1	12		
1985C60/6	60	88	15	AI	CN	1	12			

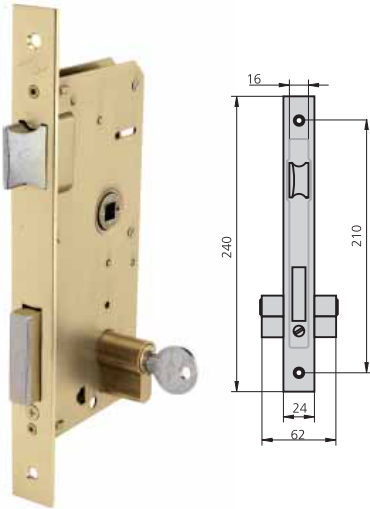
LOCKS WITH SLIDING DEAD BOLT / SERRURE À PÊNE COULISSANT

1985 SERIES / SÉRIE 1985

DESCRIPTION	REF. RÉF.	MEASUREMENTS DIMENSIONS		CAM CAME	FINISH FINITIONS		UNITS PIÈCES			
		B	A		FRONT PLATE TÊTIÈRE	CYLINDER CYLINDRE				
<ul style="list-style-type: none"> Lock with latch bolt only <i>Serrure avec demi-tour uniquement</i> 	1985T40/2	40	68	15	HL	CL	1	12		
<ul style="list-style-type: none"> Single cylinder 5982T40 <i>Avec demi-cylindre 5982T40</i> 	1985T40/6	40	68	15	AI	CN	1	12		
<ul style="list-style-type: none"> Strike plate CE1970R/2 ó CE1970R/6 <i>Gâche CE1970R/2 ou CE1970R/6</i> 	1985T50/2	50	78	15	HL	CL	1	12		
	1985T50/6	50	78	15	AI	CN	1	12		
	1985T60/2	60	88	15	HL	CL	1	12		
	1985T60/6	60	88	15	AI	CN	1	12		

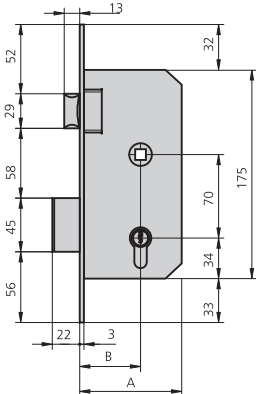
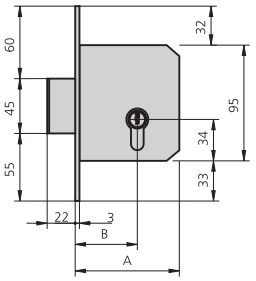
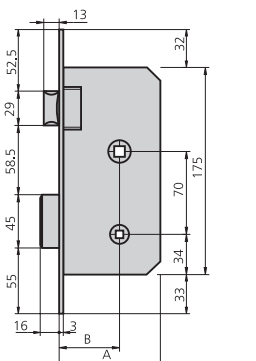


- Lock with latch bolt only
Serrure avec demi-tour uniquement
- Single cylinder 5982T40
Avec demi-cylindre 5982T40
- Strike plate CE1970R/2 ó
CE1970R/6
Gâche CE1970R/2 ou CE1970R/6

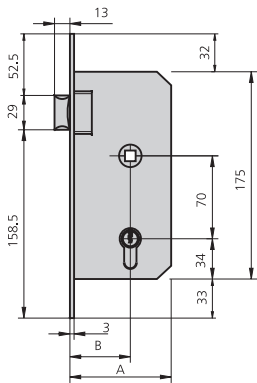
**CHARACTERISTICS /
CARACTÉRISTIQUES**
**OPTIONAL ACCESSORIES /
ACCESSOIRES OPTIONELS**


- 70mm between axes
Entre-axes 70mm
- Brass plated iron or stainless steel face plate / *Têtière en fer laitoné ou acier inoxydable*
- Reversible latch bolt operated by key and handle / *Demi-tour réversible actionnable par clé et poignée*
- Two turn dead bolt operated by key
Pêne coulissant à deux tours de clé
- Strike plate for given locks
Gâche selon serrure
- Escutcheon ES1960 / *Rosette ES1960*
- Fastening components
Composants de fixation
- Double european profile cylinder
Cylindre europrofil

- Cylinders / *Cylindres*
(See page / *voir page 111-120*)

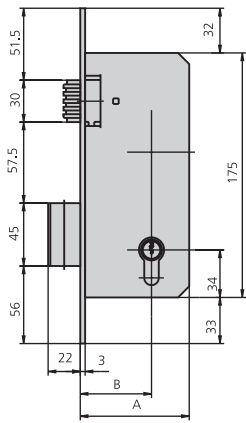
DESCRIPTION	REF. RÉF.	MEASUREMENTS DIMENSIONS		CAM CAME	FINISH FINITIONS		UNITS PIÈCES			
		B	A		FRONT PLATE TÊTIÈRE	CYLINDER CYLINDRE				
 <ul style="list-style-type: none"> • Lock with latch bolt and dead bolt <i>Serrure avec demi-tour et pêne</i> • Long cam cylinder 5982/2525 <i>Cylindre à came longue 5982/2525</i> • Strike plate CE1985/2 or CE1985/6 <i>Gâche CE1985/2 ou CE1985/6</i> 	1970/40/2	40	68	15	HL	CL	1	12		
	1970/40/6	40	68	15	AI	CN	1	12		
	1970/50/2	50	78	15	HL	CL	1	12		
	1970/50/6	50	78	15	AI	CN	1	12		
	1970/60/2	60	88	15	HL	CL	1	12		
1970/60/6	60	88	15	AI	CN	1	12			
 <ul style="list-style-type: none"> • Lock with dead bolt only <i>Serrure avec pêne uniquement</i> • Long cam cylinder 5982/2525 <i>Cylindre à came longue 5982/2525</i> • Strike plate CE1970A/2 or CE1970A/6 <i>Gâche CE1970A/2 ou CE1970A/6</i> 	1970A40/2	40	68	15	HL	CL	1	20		
	1970A40/6	40	68	15	AI	CN	1	20		
	1970A50/2	50	78	15	HL	CL	1	20		
	1970A50/6	50	78	15	AI	CN	1	20		
	1970A60/2	60	88	15	HL	CL	1	20		
1970A60/6	60	88	15	AI	CN	1	20			
 <ul style="list-style-type: none"> • Lock with dead bolt <i>Serrure à condamnation</i> • Without cylinder <i>Sans cylindre</i> • Strike plate CE1985/2 or CE1985/6 <i>Gâche CE1985/2 ou CE1985/6</i> 	1970C40/2	40	68	15	HL	CL	1	12		
	1970C40/6	40	68	15	AI	CN	1	12		
	1970C50/2	50	78	15	HL	CL	1	12		
	1970C50/6	50	78	15	AI	CN	1	12		
	1970C60/2	60	88	15	HL	CL	1	12		
1970C60/6	60	88	15	AI	CN	1	12			

DESCRIPTION	REF. RÉF.	MEASUREMENTS DIMENSIONS		CAM CAME	FINISH FINITIONS		UNITS PIÈCES			
		B	A		FRONT PLATE TÊTIÈRE	CYLINDER CYLINDRE				



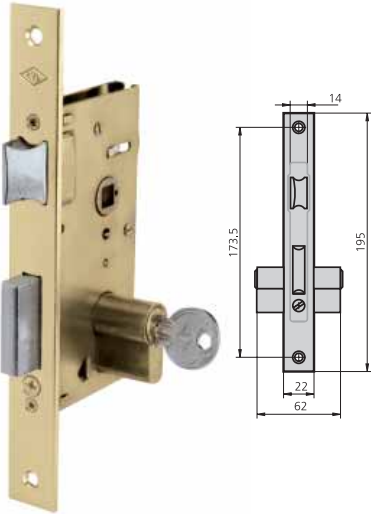
- Lock with latch bolt only
Serrure avec demi-tour uniquement
- With single cylinder 5982T40
Avec demi-cylindree 5982T40
- Strike plate CE1970R/2 or CE1970R/6
Gâche CE1970R/2 ou CE1970R/6

1970T40/2	40	68	15	HL	CL	1	12		
1970T40/6	40	68	15	Al	CN	1	12		
1970T50/2	50	78	15	HL	CL	1	12		
1970T50/6	50	78	15	Al	CN	1	12		
1970T60/2	60	88	15	HL	CL	1	12		
1970T60/6	60	88	15	Al	CN	1	12		



- Lock with roller and dead bolt
Serrure avec rouleau et pêne
- With cylinder 5982/2525
Avec cylindre 5982/2525
- Strike plate CE1985/2 or CE1985/6
Gâche CE1985/2 ou CE1985/6

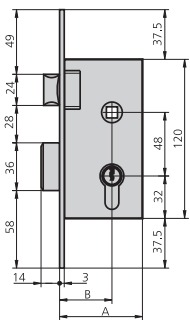
1970V40/2	40	68	15	HL	CL	1	12		
1970V40/6	40	68	15	Al	CN	1	12		
1970V50/2	50	78	15	HL	CL	1	12		
1970V50/6	50	78	15	Al	CN	1	12		
1970V60/2	60	88	15	HL	CL	1	12		
1970V60/6	60	88	15	Al	CN	1	12		

**CHARACTERISTICS /
CARACTÉRISTIQUES**
**OPTIONAL ACCESSORIES /
ACCESSOIRES OPTIONELS**


- 48mm between axes
Entre-axes 48mm
- Brass plated iron or stainless steel face plate / *Têtière en fer laitonné ou acier inoxydable*
- Reversible latch bolt operated by key and handle / *Demi-tour réversible actionnable par clé et poignée*
- One turn dead bolt operated by key
Pêne coulissant actionné par un tour de clé
- Strike plate for given locks
Gâche selon serrure
- Escutcheon ES1960 / *Rosette ES1960*
- Fastening components
Composants de fixation
- Double european profile cylinder
Cylindre europrofil

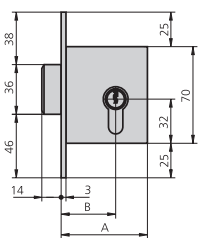
- Cylinders / *Cylindres*
(See page / *voir page 111-120*)

DESCRIPTION	REF. RÉF.	MEASUREMENTS DIMENSIONS		CAM CAME	FINISH FINITIONS		UNITS PIÈCES			
		B	A		FRONT PLATE TÊTIÈRE	CYLINDER CYLINDRE				



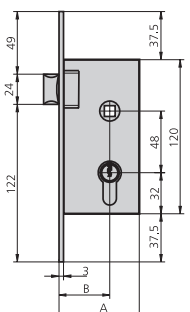
- Lock with latch bolt and dead bolt
Serrure avec demi-tour et pêne
- Long cam cylinder 5982/2525
Cylindre à came longue 5982/2525
- Strike plate CE1960/2 or CE1960/6
Gâche CE1960/2 ou CE1960/6

1960/60/2	40	62	15	HL	CL	1	20		
1960/60/6	40	62	15	AI	CN	1	20		
1960/70/2	50	72	15	HL	CL	1	20		
1960/70/6	50	72	15	AI	CN	1	20		



- Lock with dead bolt only
Serrure avec pêne uniquement
- Long cam cylinder 5982/2525
Cylindre à came longue 5982/2525
- Strike plate CE1960A/2 or CE1960A/6
Gâche CE1960A/2 ou CE1960A/6

1960A60/2	40	62	15	HL	CL	1	30		
1960A60/6	40	62	15	AI	CN	1	30		
1960A70/2	50	72	15	HL	CL	1	30		
1960A70/6	50	72	15	AI	CN	1	30		

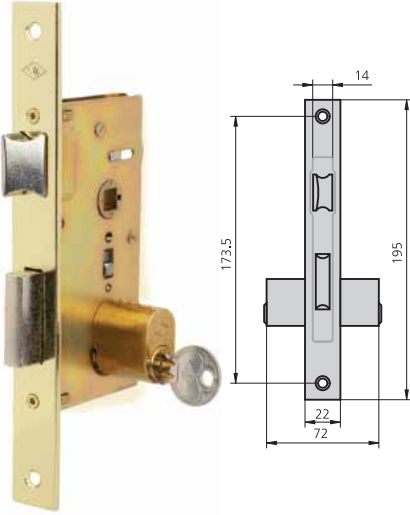


- Lock with latch bolt only
Serrure avec demi-tour uniquement
- With single cylinder 5982T40
Avec demi-cylindree 5982T40
- Strike plate CE249R/2 or CE249R/6
Gâche CE249R/2 ou CE249R/6

1960T60/2	40	62	15	HL	CL	1	20		
1960T60/6	40	62	15	AI	CN	1	20		
1960T70/2	50	72	15	HL	CL	1	20		
1960T70/6	50	72	15	AI	CN	1	20		

CHARACTERISTICS / CARACTÉRISTIQUES

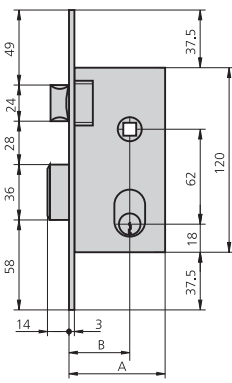
OPTIONAL ACCESSORIES / ACCESSOIRES OPTIONNELS



- Brass plated iron front plate
Têtière en fer laitoné
- Reversible latch bolt operated by key and handle / *Demi-tour réversible actionnable par clé et poignée*
- Dead bolt operated by key
Pêne coulissant actionné par clé
- Strike plate for given locks
Gâche selon serrure
- Escutcheon ES1964 / *Rosette ES1964*
- Fastening components
Composants de fixation
- Oval cylinder 5961/2525/3
Cylindre ovale 5961/2525/3

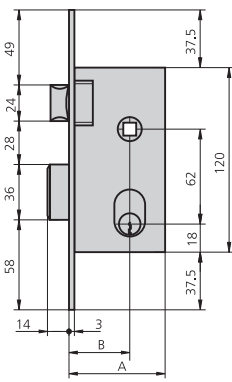
- Cylinders / *Cylindres*
(See page / *voir page 123*)

DESCRIPTION	REF. REF.	MEASUREMENTS DIMENSIONS		CAM CAME	FINISH FINITIONS		UNITS PIÈCES	
		B	A		FRONT PLATE TÊTIÈRE	CYLINDER CYLINDRE		



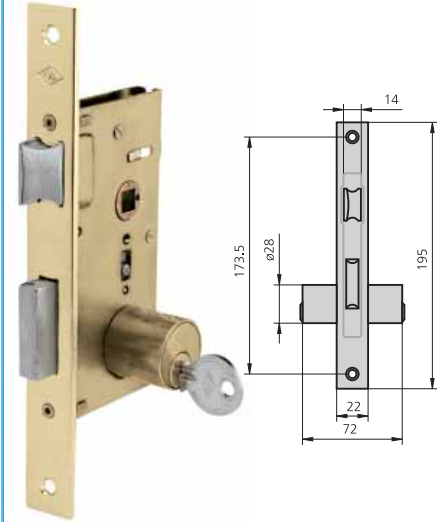
- Lock with latch bolt and dead bolt
Serrure avec demi-tour et pêne
- Strike plate CE1960/2
Gâche CE1960/2

1961/60/2	40	62	HL	CL	1	20		
1961/70/2	50	72	HL	CL	1	20		



- Lock with dead bolt only
Serrure avec pêne uniquement
- Strike plate CE1960A/2
Gâche CE1960A/2

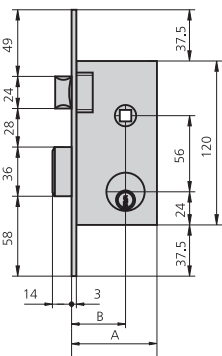
1961A60/2	40	62	HL	CL	1	20		
1961A70/2	50	72	HL	CL	1	20		

CHARACTERISTICS / CARACTÉRISTIQUES
OPTIONAL ACCESSORIES / ACCESSOIRES OPTIONELS


- Brass plated iron front plate
Têtière en fer laitonné
- Reversible latch bolt operated by key and handle
Demi-tour réversible actionnable par clé et poignée
- Dead bolt operated by key
Pêne coulissant actionné par clé
- Strike plate for given locks
Gâche selon serrure
- Escutcheon ES1962 / Rosette ES1962
- Fastening components
Composants de fixation
- Round cylinder
Cylindre rond

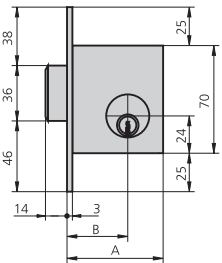
- Cylinders / Cylindres
(See page / voir page 124)

DESCRIPTION	REF. REF.	MEASUREMENTS DIMENSIONS		CAM CAME	FINISH FINITIONS		UNITS PIÈCES			
		B	A		FRONT PLATE TÊTIÈRE	CYLINDER CYLINDRE				



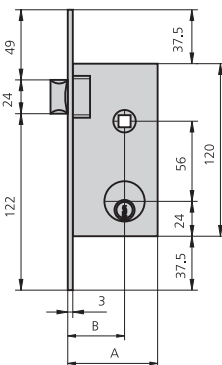
- Lock with latch bolt and dead bolt
Serrure avec demi-tour et pêne
- Round cylinder
5962/2525/3
Cylindre rond
5962/2525/3
- Strike plate CE1960/2
Gâche CE1960/2

1962/60/2	40	62	HL	CL	1	20		
1962/70/2	50	72	HL	CL	1	20		



- Lock with dead bolt only
Serrure avec pêne uniquement
- Round cylinder
5962/2525/3
Cylindre rond
5962/2525/3
- Strike plate CE1960A/2
Gâche CE1960A/2

1962A60/2	40	62	HL	CL	1	30		
1962A70/2	50	72	HL	CL	1	30		

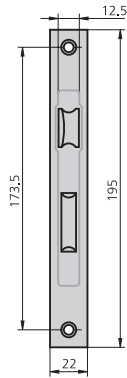


- Lock with latch bolt only
Serrure avec demi-tour uniquement
- Single round cylinder
5962T30/3
Demi-cylindre rond
5962T30/3
- Strike plate CE249R/2
Gâche CE249R/2

1962T60/2	40	62	HL	CL	1	20		
1962T70/2	50	72	HL	CL	1	20		

LOCKS WITH SLIDING DEAD BOLT / SERRURE À PÊNE COULISSANT

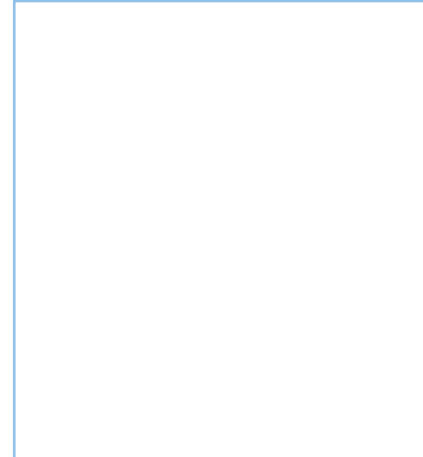
62 and 63R SERIES / SÉRIE 62 et 63R



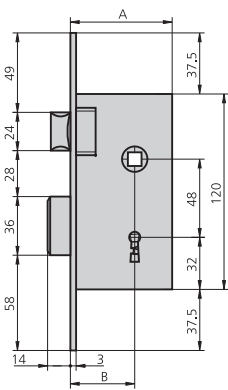
CHARACTERISTICS / CARACTÉRISTIQUES

- Brass plated iron front plate
Têtière en fer laitonné
- Reversible latch bolt operated by handle
Demi-tour réversible actionnable par poignée
- Dead bolt operated by traditional key
Pêne coulissant actionné par clé à gorge
- Strike plate for given locks
Gâche selon serrure
- Fastening components
Composants de fixation

OPTIONAL ACCESSORIES / ACCESSOIRES OPTIONNELS

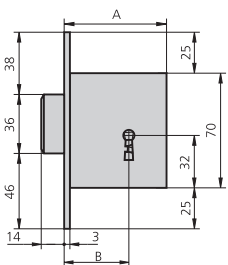


DESCRIPTION	REF. RÉF.	MEASUREMENTS DIMENSIONS		CAM CAME	FINISH FINITIONS		UNITS PIÈCES	
		B	A		FRONT PLATE TÊTIÈRE	CYLINDER CYLINDRE		



- Lock with latch bolt and dead bolt
Serrure avec demi-tour et pêne
- Traditional key
Clé à gorge
- Strike plate CE1960/2
Gâche CE1960/2

63R50/2	30	52	HL	1	20		
63R60/2	40	62	HL	1	20		
63R70/2	50	72	HL	1	20		

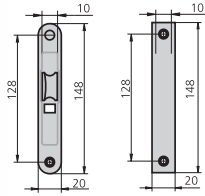


- Lock with dead bolt only
Serrure avec pêne uniquement
- Traditional key
Clé à gorge
- Strike plate CE1960A/2
Gâche CE1960A/2

62/50/2	30	52	HL	1	30		
62/60/2	40	62	HL	1	30		

CHARACTERISTICS / CARACTÉRISTIQUES

OPTIONAL ACCESSORIES / ACCESSOIRES OPTIONELS

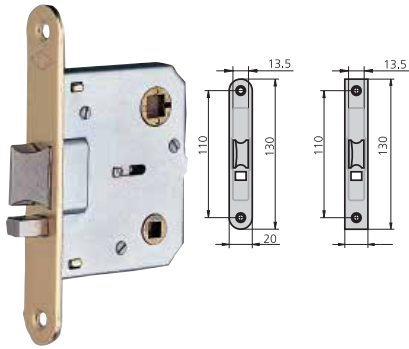


- Combined latch bolt / *Demi-tour uni*
- Brass plated or satin nickel painted iron front plate / *Têtière de fer laitonné ou nickel satiné*
- Reversible latch bolt operated by handle / *Demi-tour réversible actionnable par poignée*
- 47mm and 70mm dead bolt
Condamnation à 47mm et à 70mm
- Strike plate CE942R30/2 or CE942R30/7
Gâche CE942R30/2 ou CE942R30/7
- Fastening components
Composants de fixation

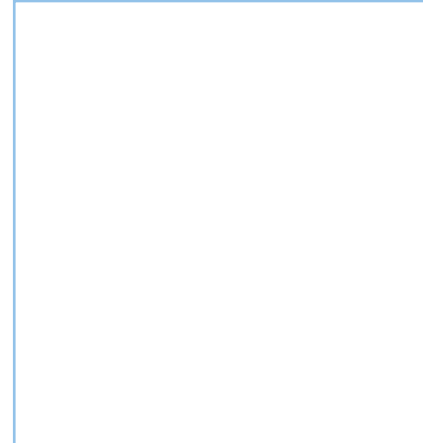
DESCRIPTION	REF. RÉF.	MEASUREMENTS DIMENSIONS		FINISH FINITIONS		UNITS PIÈCES			
		B	A	FRONT PLATE TÊTIÈRE	CYLINDER CYLINDRE				
<ul style="list-style-type: none"> • Latch with dead bolt <i>Demi-tour avec condamnation</i> • Dead bolt operated by button <i>Condamnation actionnable par béquille</i> • Round edge or square edge <i>Chant rond ou chant carré</i> 	943/2R	50	70	HL	Red	1	30		
	943/2C	50	70	HL	Cua	1	30		
	943/7R	50	70	NS	Red	1	30		
	943/7C	50	70	NS	Cua	1	30		
<ul style="list-style-type: none"> • Step latch bolt <i>Demi-tour passant</i> • Round edge or square edge <i>Chant rond ou chant carré</i> 	943P/2R	50	70	HL	Red	1	30		
	943P/2C	50	70	HL	Cua	1	30		
	943P/7R	50	70	NS	Red	1	30		
	943P/7C	50	70	NS	Cua	1	30		

CHARACTERISTICS /
CARACTÉRISTIQUES

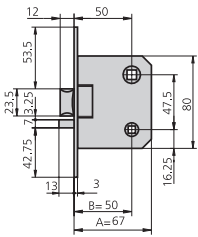
OPTIONAL ACCESSORIES /
ACCESSOIRES OPTIONELS



- Brass plated iron front plate
Têtière de fer laitonné
- Reversible latch bolt operated by handle
Demi-tour réversible actionnable par poignée
- 47mm dead bolt
Condamnation à 47mm
- Strike plate CE942R30/2 or CE942R30/7
Gâche CE942R30/2 ou CE942R30/7
- Fastening components
Composants de fixation

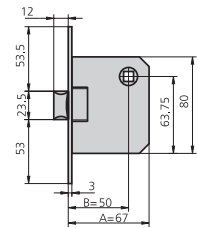


DESCRIPTION	REF. RÉF.	MEASUREMENTS DIMENSIONS		FINISH FINITIONS		UNITS PIÈCES			
		B	A	FRONT PLATE TÊTIÈRE	CYLINDER CYLINDRE				



- Latch with dead bolt
Demi-tour avec condamnation
- Dead bolt operated by button
Condamnation actionnable par béquille
- Round edge or square edge
Chant rond ou chant carré

942RC/R/2	50	67	HL	Red	1	30		
942RC/C/2	50	67	HL	Cua	1	30		

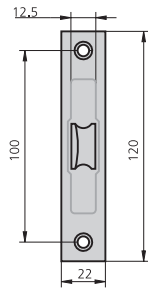


- Step latch bolt
Demi-tour passant
- Round edge or square edge
Chant rond ou chant carré

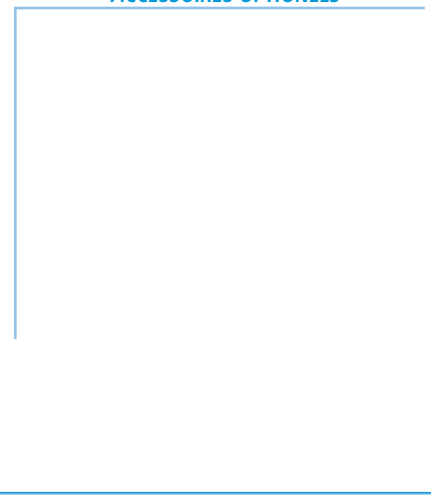
942R/R/2	50	67	HL	Red	1	30		
942R/C/2	50	67	HL	Cua	1	30		

CHARACTERISTICS /
CARACTÉRISTIQUES

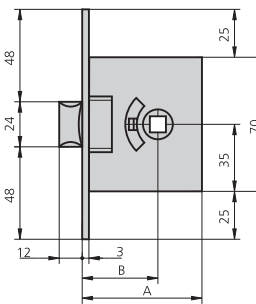
OPTIONAL ACCESSORIES /
ACCESSOIRES OPTIONELS



- Brass plated iron front plate
Têtière en fer laitoné
- Reversible latch bolt operated by handle
Demi-tour réversible actionnable par poignée
- Strike plate for given locks
Gâche selon serrure
- Fastening components
Composants de fixation

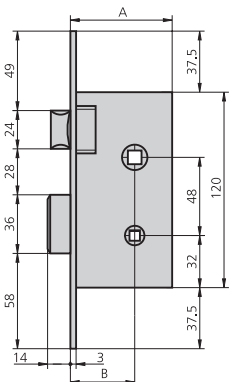


DESCRIPTION	REF. RÉF.	MEASUREMENTS DIMENSIONS		FINISH FINITIONS		UNITS PIÈCES			
		B	A	FRONT PLATE TÊTIÈRE	CYLINDER CYLINDRE				



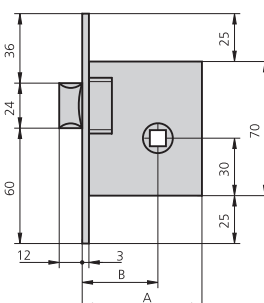
- Reversible lock
Serrure réversible
- Latch bolt operated by handle
Demi-tour actionnable par poignée
- Strike plate CE249R/2
Gâche CE249R/2

249B50/2	37	52	HL	1	20		
249B60/2	44	62	HL	1	20		



- Lock with latch bolt and dead bolt
Serrure avec demi-tour et pêne
- With dead bolt
Avec condamnation
- Strike plate CE1960/2
Gâche CE1960/2

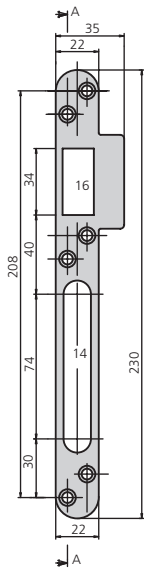
249C50/2	30	52	HL	1	20		
249C60/2	40	62	HL	1	20		
249C70/2	50	72	HL	1	20		



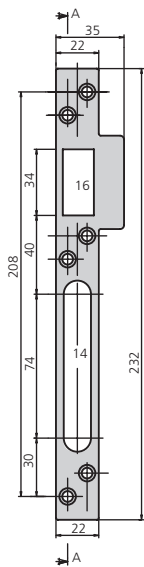
- Reversible latch bolt operated by handle
Demi-tour réversible actionnable par poignée
- Strike plate CE249R/2
Gâche CE249R/2

249R50/2	30	52	HL	1	30		
249R60/2	40	62	HL	1	30		
249R70/2	50	72	HL	1	30		

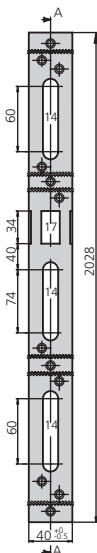
DESCRIPTION	REF. RÉF.	FINISH FINITION	APPLIES TO LOCKS APPLICABLE A SERRURES	UNITS PIÈCES
-------------	--------------	--------------------	---	-----------------



CE4000/2	HL	4000, 4010		
CE4000/6	Al			



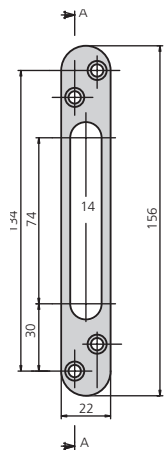
CE4001/2	HL	4001, 4011		
CE4001/6	Al			



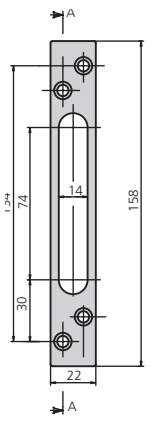
CE4100/2	HL	4100		
----------	----	------	--	--

ACCESSORIES / ACCESSOIRES **STRIKE PLATES / GÂCHES**

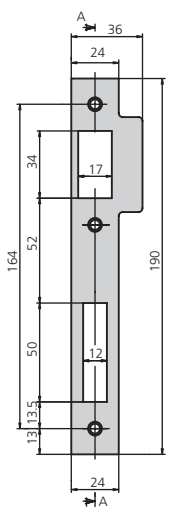
DESCRIPTION	REF. RÉF.	FINISH FINITION	APPLIES TO LOCKS APPLICABLE A SERRURES	UNITS PIÈCES
-------------	--------------	--------------------	---	-----------------



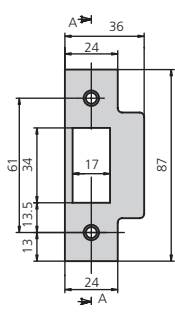
CE4100S/2	HL		4000A, alto/bajo 4100	
CE4100S/6	Al			



CE4101S/2	HL		4001A, alto/bajo 4100	
CE4101S/6	Al			

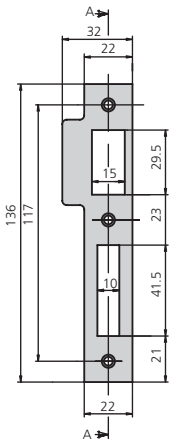


CE1985/2	HL		1970, 1970C, 1970V	
CE1985/6	Al		1985, 1985C, 1985/3P	

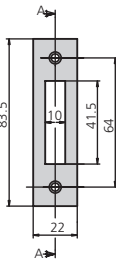


CE1970T/2	HL		1970T, 1985T	
CE1970T/6	Al			

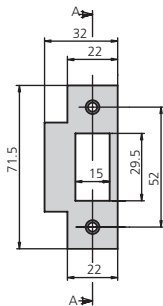
DESCRIPTION	REF. RÉF.	FINISH FINITION	APPLIES TO LOCKS APPLICABLE A SERRURES	UNITS PIÈCES
-------------	--------------	--------------------	---	-----------------



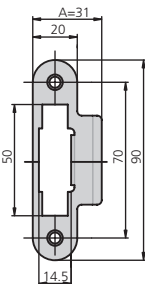
CE1960/2	HL		1960, 1961, 1962,	
CE1960/6	Al		249C, 63R	



CE1960A/2	HL		1960A, 1961A, 1962A,	
CE1960A/6	Al			



CE249R/2	HL		1960T, 1962T, 249B,	
CE249R/6	Al		249R	



CE942R25/2	HL		943/R, 943P/R, 942C/R,	
CE942R30/2	HL		942R/R, 942RC/R	
CE942R30/7	NS			
CE942R35/2	HL			
CE942R35/7	NS			



CE942C30/2	HL		942/C, 943P/C, 942C/C,	
CE942C35/2	HL		942R/C, 942RC/C	

ACCESSORIES / ACCESSOIRES
ESCUTCHEONS / PLAQUES

DESCRIPTION	REF. RÉF.	FINISH FINITION	APPLIES TO LOCKS APPLICABLE A SERRURES	UNITS PIÈCES
	ES1960 ES1960/4	LP LN	1960, 1970, 1985, 156	
	ES1962 ES1962/4	LP LN	1962, 11981	
	ES1964	Escudo de nylon	1961	

ACCESSORIES / ACCESSOIRES
SECURITY ESCUTCHEONS / PLAQUES DE SÉCURITÉ

DESCRIPTION	REF. RÉF.	FINISH FINITION	APPLIES TO LOCKS APPLICABLE A SERRURES	UNITS PIÈCES
	KES4000		4000, 4001, 4010, 4011, 4100, 4110	