

EUROPEAN CHAMBER ALUMINIUM WORK LOCKS / SERRURES POUR MENUISERIE D'ALUMINIUM À CHAMBRE EUROPÉENNE

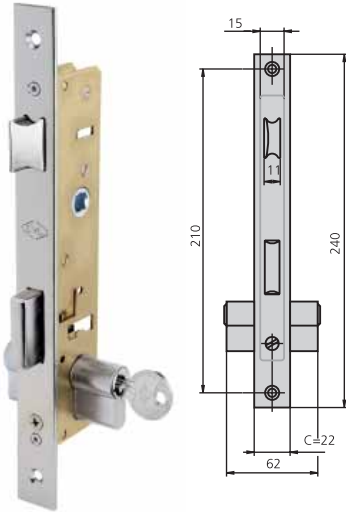
Sliding dead bolt, 85 mm between axes / <i>Pêne coulissant entre-axes 85</i>	8
• 184 Series / <i>Série 184</i>	8
Tilting dead bolt, 85 mm between axes / <i>Pêne basculant entre-axes 85</i>	11
• 196 Series / <i>Série 196</i>	11
Hook dead bolt, 85 mm between axes / <i>Pêne à crochet entre-axes 85</i>	13
• 197 Series / <i>Série 197</i>	13
Multipoint tilting dead bolt, 85 mm between axes / <i>Pêne basculant multipoint entre-axes 85</i>	14
• 296 Series / <i>Série 296</i>	14
Multipoint tilting dead bolt with special front plate, 85 mm between axes / <i>Tête spéciale multipoint pêne basculant entre-axes 85</i>	16
• 496 Series / <i>Série 496</i>	16
• 596 Series / <i>Série 596</i>	18
Sliding dead bolt, 92 mm between axes / <i>Pêne coulissant entre-axes 92</i>	20
• 192 Series / <i>Série 192</i>	20
Tilting dead bolt, 92 mm between axes / <i>Pêne basculant entre-axes 92</i>	21
• 194 Series / <i>Série 194</i>	21
Multipoint tilting dead bolt, 92 mm between axes / <i>Pêne basculant multipoint entre-axes 92</i>	23
• 294 Series / <i>Série 294</i>	23
Multipoint tilting dead bolt with special front plate, 92 mm between axes / <i>Tête spéciale multipoint pêne basculant entre-axes 92</i>	25
• 494 Series / <i>Série 494</i>	25
Sliding dead bolt, 70 mm between axes / <i>Pêne coulissant entre-axes 70</i>	27
• 183 Series / <i>Série 183</i>	27
Accessories / <i>Accessoires</i>	28
• Strike plates / <i>Gâche</i>	28
• Electric strike plates / <i>Gâches électriques</i>	32
• Escutcheons / <i>Plaques</i>	33
• Other / <i>Autres</i>	33

SLIDING DEAD BOLT, 85 mm BETWEEN AXES / PÊNE COULISSANT ENTRE-AXES 85 mm

184 SERIES / SÉRIE 184

CHARACTERISTICS /
CARACTÉRISTIQUES

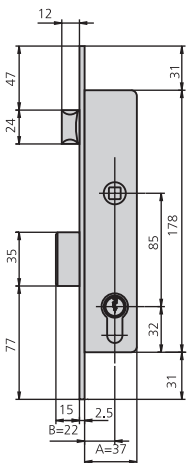
OPTIONAL ACCESSORIES /
ACCESSOIRES OPTIONNELS



- 22 mm front plate
Têtière de 22 mm
- 11 mm reversible latch bolt
Demi-tour réversible de 11 mm
- 15 mm bichromate treated sides
Boîtier bichromé de 15 mm
- 8 mm square ruler
Carré de 8 mm
- 2 nylon escutcheons ref. ES1984
2 plaques en nylon réf. ES1984
- 2 nylon front plate ends ref. EMB196
2 bornes de têtière en nylon réf. EMB196
- Cylinder set screw
Vis de fixation de cylindre

- Strike plates for given locks
Gâches selon serrure
(See below / voir ci-dessous)
- Complete range of cylinders
Gamme complète de cylindres
(See page / voir page 111-120)
- Security escutcheon BT194
Plaque de sécurité BT194
(See page / voir page 33)

DESCRIPTION	REF. RÉF.	MEASUREMENTS DIMENSIONS		CAM CAME	FINISH FINITIONS		UNITS PIÈCES		FRONT PLATE TÊTIÈRE	CYLINDER CYLINDRE		
		B	A									



- Latch bolt and dead bolt
Demi-tour et pêne
- Long cam 5982/2525/4 or short cam 5990/2525/4 cylinders
Cylindres à came longue 5982/2525/4 ou à came courte 5990/2525/4

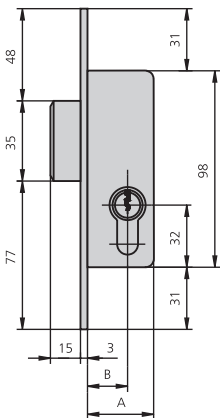
Strike plate options
Options de gâche

- Fixed ref. CE184/1N or fixed SS ref. CE184/6
Fixe réf. CE184/1N ou fixe réf. CE184/6
- Adjustable ref. CE184/1NR or adjustable SS CE196/6RU
Réglable réf CE184/1NR ou réglable inox CE196/6RU

Electric strike plates option
Option gâches électriques

- CELC196/6A or /I ou CELC196/6AD

184/23/0	20	33	13,25	HN	CN	1	20		
184/23/6	20	33	13,25	AI	CN	1	20		
184/25/0	22	37	15	HN	CN	1	20		
184/25/6	22	37	15	AI	CN	1	20		
184/28/0	25	38	13,25	HN	CN	1	20		
184/28/6	25	38	13,25	AI	CN	1	20		
184/30/0	27	42	15	HN	CN	1	20		
184/30/6	27	42	15	AI	CN	1	20		
184/33/0	30	43	13,25	HN	CN	1	20		
184/33/6	30	43	13,25	AI	CN	1	20		
184/35/0	32	47	15	HN	CN	1	20		
184/35/6	32	47	15	AI	CN	1	20		



- Dead bolt only
Pêne uniquement
- Long cam 5982/2525/4 or short cam 5990/2525/4 cylinders
Cylindres à came longue 5982/2525/4 ou à came courte 5990/2525/4

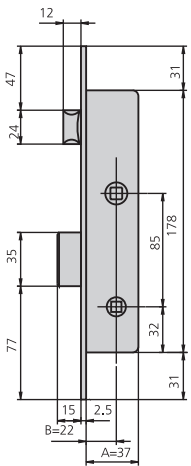
Strike plate options
Options de gâche

- Fixed SS CE296S/6
Fixe inox CE296S/6
- Adjustable CE296S/1NR or adjustable SS CE296S/6RU
Réglable CE296S/1NR ou réglable inox CE296S/6RU

184A23/0	20	33	13,25	HN	CN	1	30		
184A23/6	20	33	13,25	AI	CN	1	30		
184A25/0	22	37	15	HN	CN	1	30		
184A25/6	22	37	15	AI	CN	1	30		
184A28/0	25	38	13,25	HN	CN	1	30		
184A28/6	25	38	13,25	AI	CN	1	30		
184A30/0	27	42	15	HN	CN	1	30		
184A30/6	27	42	15	AI	CN	1	30		
184A33/0	30	43	13,25	HN	CN	1	30		
184A33/6	30	43	13,25	AI	CN	1	30		
184A35/0	32	47	15	HN	CN	1	30		
184A35/6	32	47	15	AI	CN	1	30		

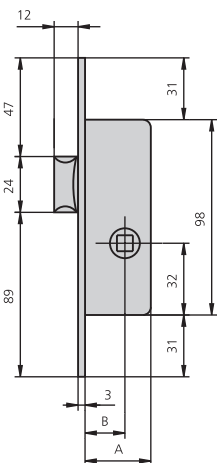
SLIDING DEAD BOLT, 85 mm BETWEEN AXES / PÊNE COULISSANT ENTRE-AXES 85 mm **184 SERIES / SÉRIE 184**

DESCRIPTION	REF. REF.	MEASUREMENTS DIMENSIONS		CAM CAME	FINISH FINITIONS		UNITS PIÈCES	
		B	A		FRONT PLATE TÊTIÈRE	CYLINDER CYLINDRE		



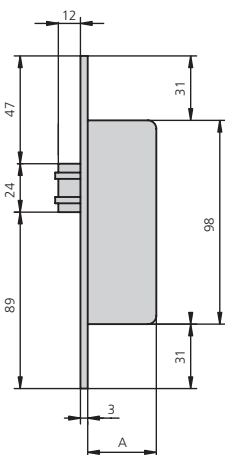
- With dead bolt
Avec condamnation
- **Strike plate options**
Options de gâche
- Fixed ref. CE184/1N or fixed SS ref. CE184/6
Fixe réf. CE184/1N ou fixe réf. CE184/6
- Adjustable ref. CE184/1NR or adjustable SS CE196/6RU
Réglable réf CE184/1NR ou réglable inox CE196/6RU

184C23/6	20	33	Al	2	40		
184C25/6	22	37	Al	2	40		
184C28/6	25	38	Al	2	40		
184C30/6	27	42	Al	2	40		
184C33/6	30	43	Al	2	40		
184C35/6	32	47	Al	2	40		



- Latch bolt only and no cylinder
Demi-tour uniquement et sans cylindre
- **Strike plate options**
Options de gâche
- Ref. CE196R/6



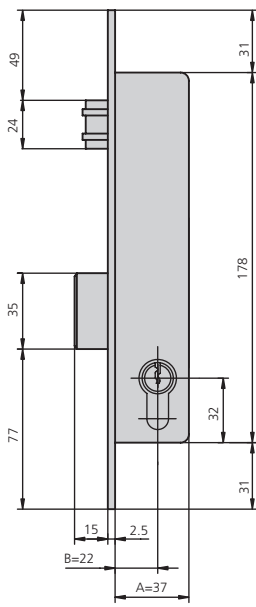
184R23/6	20	33	Al	2	60		
184R25/6	22	37	Al	2	60		
184R28/6	25	38	Al	2	60		
184R30/6	27	42	Al	2	60		
184R33/6	30	43	Al	2	60		
184R35/6	32	47	Al	2	60		

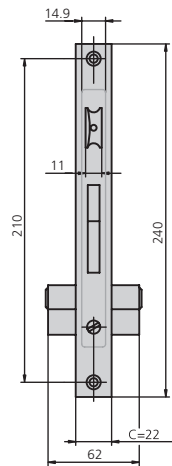


- Roller only
Rouleau uniquement
- **Strike plate options**
Options de gâche
- Ref. CE196R/6

184RV/6	33	Al	2	60		
---------	----	----	---	----	--	--

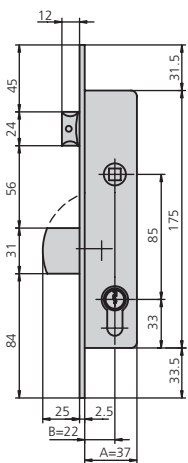
SLIDING DEAD BOLT, 85 mm BETWEEN AXES / PÊNE COULISSANT ENTRE-AXES 85 mm **184 SERIES / SÉRIE 184**

DESCRIPTION	REF. RÉF.	MEASUREMENTS DIMENSIONS		CAM CAME	FINISH FINITIONS		UNITS PIÈCES			
		B	A		FRONT PLATE TÊTIÈRE	CYLINDER CYLINDRE				
 <ul style="list-style-type: none"> Adjustable roller and dead bolt <i>Rouleau réglable et pêne</i> Long cam 5982/2525/4 or short cam 5990/2525/4 cylinders <i>Cylindres à came longue 5982/2525/4 ou à came courte 5990/2525/4</i> Strike plate options <i>Options de gâche</i> Fixed ref. CE184/1N or fixed SS ref. CE184/6 <i>Fixe réf CE184/1N ou fixe inox réf CE184/6</i> Adjustable ref. CE184/1NR or adjustable SS CE196/6RU <i>Réglable réf. CE184/1NR ou réglable inox CE196/6RU</i> 	184V23/0	20	33	13,25	HN	CN	1	20		
	184V23/6	20	33	13,25	Al	CN	1	20		
	184V25/0	22	37	15	HN	CN	1	20		
	184V25/6	22	37	15	Al	CN	1	20		
	184V28/0	25	38	13,25	HN	CN	1	20		
	184V28/6	25	38	13,25	Al	CN	1	20		
	184V30/0	27	42	15	HN	CN	1	20		
	184V30/6	27	42	15	Al	CN	1	20		
	184V33/0	30	43	13,25	HN	CN	1	20		
	184V33/6	30	43	13,25	Al	CN	1	20		
	184V35/0	32	47	15	HN	CN	1	20		
	184V35/6	32	47	15	Al	CN	1	20		

TILTING DEAD BOLT, 85 mm BETWEEN AXES / PÊNE BASCULANT ENTRE-AXES 85 mm
196 SERIES / SÉRIE 196
**CHARACTERISTICS /
CARACTÉRISTIQUES**
**OPTIONAL ACCESSORIES /
ACCESSOIRES OPTIONELS**


- 22mm SS front plate
Tête inox de 22mm
- 11 mm reversible latch bolt
Demi-tour réversible de 11 mm
- Adjustable latch bolt, except in 25 mm entrance / *Demi-tour réglable sauf en entrée 25mm*
- 15 mm bichromate treated sides
Boîtier bichromé de 15 mm
- 8 mm square ruler / *Carré de 8 mm*
- 2 nylon escutcheons ref. ES1984
2 plaques en nylon réf. ES1984
- 2 nylon front plate ends ref. EMB196
2 bornes de tête en nylon réf. EMB196
- Cylinder set screw / *Vis de fixation de cylindre*

- Strike plates for given locks
Gâches selon serrure
- (See below / *voir ci-dessous*)
- Complete range of cylinders
Gamme complète de cylindres
- (See page / *voir page 111-120*)
- Security escutcheon BT194
Plaque de sécurité BT194
- (See page / *voir page 33*)

DESCRIPTION
**REF.
RÉF.**
**MEASUREMENTS
DIMENSIONS**
**CAM
CAME**
**FINISH
FINITIONS**
**UNITS
PIÈCES**
B
A
**FRONT PLATE
TÊTIÈRE**
**CYLINDER
CYLINDRE**


- Latch bolt and dead bolt
Demi-tour et pêne
- Cylinder 5982/2525/4
except in ref. 196/33/6 with
5990/2525/4
*Cylindre 5982/2525/4 sauf en
réf. 196/33/6 avec 5990/2525/4*

**Optional strike plates
Gâche optionnels**

- Fixed ref. CE196/1N or fixed
SS CE196/6
*Fixe réf CE196 ou fixe inox
CE196/6*
- Adjustable CE196/1NR or
adjustable SS CE196/6RU
*Réglable CE196/1NR ou
réglable inox CE196/6RU*

Electric strike plate option
Option gâche électrique

- CELC196/6A or / ou
CELC196/6AD

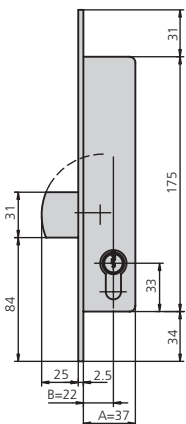
196/25/6	22	37	15	Al	CN	1	20		
196/30/6	27	42	15	Al	CN	1	20		
196/33/6	30	43	13,25	Al	CN	1	20		
196/35/6	32	47	15	Al	CN	1	20		

- Dead bolt only
Pêne uniquement
- Cylinder 5982/2525/4
except in ref. 196A33/6 with
5990/2525/4
*Cylindre 5982/2525/4 sauf en
réf. 196A33/6 avec 5990/2525/4*

Strike plate options
Options de gâche

- Fixed SS CE296S/6
Fixe inox CE296S/6
- Adjustable CE296S/1NR or
adjustable SS CE296S/6RU
*Réglable CE296S/1NR ou
réglable inox CE296S/6RU*

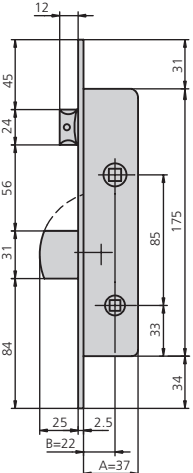
196A25/6	22	37	15	Al	CN	1	20		
196A30/6	27	42	15	Al	CN	1	20		
196A33/6	30	43	13,25	Al	CN	1	20		
196A35/6	32	47	15	Al	CN	1	20		



TILTING DEAD BOLT, 85 mm BETWEEN AXES / PÊNE BASCULANT ENTRE-AXES 85 mm

196 SERIES / SÉRIE 196

DESCRIPTION	REF. RÉF.	MEASUREMENTS DIMENSIONS		CAM CAME	FINISH FINITIONS		UNITS PIÈCES			
		B	A		FRONT PLATE TÊTIÈRE	CYLINDER CYLINDRE				



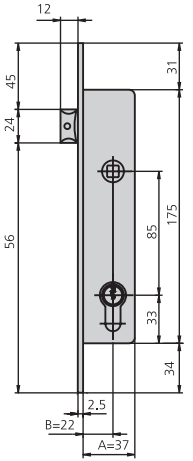
- With dead bolt and no cylinder
Avec condamnation et sans cylindre

196C25/6	22	37	Al	2	40		
196C30/6	27	42	Al	2	40		
196C33/6	30	43	Al	2	40		
196C35/6	32	47	Al	2	40		

Strike plate options

Options de gâche

- Fixed ref. CE196/1N or fixed SS CE196/6
Fixe réf. CE196/1N ou fixe inox CE196/6
- Adjustable CE196/1NR or adjustable SS CE196/6RU
Réglable CE196/1NR ou réglable inox CE196/6RU



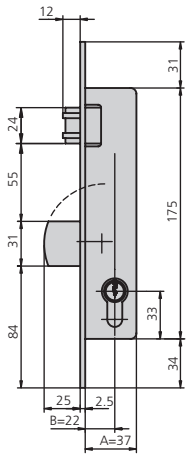
- Latch bolt only and single cylinder
Demi-tour uniquement et demi cylindre
- Cylinder 5982T40/4
Cylindre 5982T40/4

196T25/6	22	37	15	Al	CN	1	20
196T30/6	27	42	15	Al	CN	1	20
196T33/6	30	43	15	Al	CN	1	20
196T35/6	32	47	15	Al	CN	1	20

Electric strike plate option

Option gâche électrique

- CELC196T/6A or I ou CELC196T/6AD



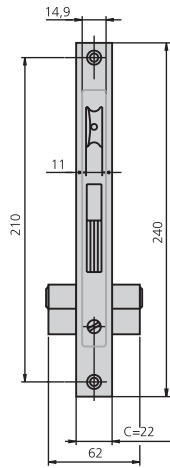
- Adjustable roller and dead bolt
Rouleau réglable et pêne
- Cylinder 5982/2525/4 except in ref. 196V33/6 with 5990/2525/4
Cylindre 5982/2525/4 sauf en réf. 196V33/6 avec 5990/2525/4

196V25/6	22	37	15	Al	CN	1	20
196V30/6	27	42	15	Al	CN	1	20
196V33/6	30	43	13,25	Al	CN	1	20
196V35/6	32	47	15	Al	CN	1	20

Strike plate options

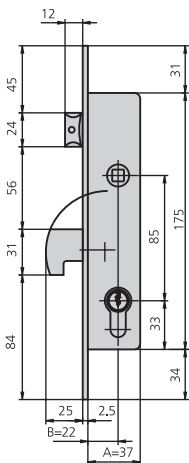
Options de gâche

- Fixed ref. CE196/1N or fixed SS CE196/6
Fixe réf. CE196/1N ou fixe inox CE196/6
- Adjustable CE196/1NR or adjustable SS CE196/6RU
Réglable CE196/1NR ou réglable inox CE196/6RU

HOOK DEAD BOLT, 85 mm BETWEEN AXES / PÊNE À CROCHET ENTRE-AXES 85 mm
197 SERIES / SÉRIE 197
**CHARACTERISTICS /
CARACTÉRISTIQUES**
**OPTIONAL ACCESSORIES /
ACCESSOIRES OPTIONNELS**


- 22mm SS front plate
Têtière inox de 22mm
- 11 mm reversible latch bolt
Demi-tour réversible de 11 mm
- Picaporte regulable excepto en entrada 25mm
Demi-tour réglable sauf en entrée 25mm
- 15 mm bichromate treated sides
Boîtier bichromé de 15 mm
- 8 mm square ruler / Carré de 8 mm
- 2 nylon escutcheons ref. ES1984
2 plaques en nylon réf. ES1984
- 2 nylon front plate ends ref. EMB196
2 bornes de têtière en nylon réf. EMB196
- Cylinder set screw
Vis de fixation de cylindre

- Strike plates for given locks
Gâches selon serrure
(See below / voir ci-dessous)
- Complete range of cylinders
Gamme complète de cylindres
(See page / voir page 111-120)
- Security escutcheon BTI296
Plaque de sécurité BTI296
(See page / voir page 33)

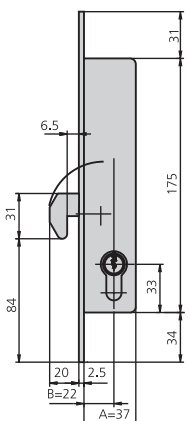
DESCRIPTION
**REF.
RÉF.**
**MEASUREMENTS
DIMENSIONS**
**CAM
CAME**
**FINISH
FINITIONS**
**UNITS
PIÈCES**
B
A
**FRONT PLATE
TÊTIÈRE**
**CYLINDER
CYLINDRE**


- Latch bolt and hook dead bolt
Demi-tour et pêne crochet
- Cylinder 5982/2525/4
except in ref. 197/33/6 with
5990/2525/4
*Cylindre 5982/2525/4 sauf en
réf. 197/33/6 avec 5990/2525/4*

Strike plate options
Options de gâche

- Fixed ref. CE196/1N or fixed
SS CE196/6
*Fixe réf CE196/1N ou fixe inox
CE196/6*
- Adjustable CE196/1NR or
adjustable SS CE196/6RU
*Réglable CE196/1NR ou
réglable inox CE196/6RU*

REF. RÉF.	B	A	CAM CAME	FINISH FINITIONS	FRONT PLATE TÊTIÈRE	CYLINDER CYLINDRE	UNITS PIÈCES		
197/25/6	22	37	15	Al	CN	1	20		
197/30/6	27	42	15	Al	CN	1	20		
197/33/6	30	43	13,25	Al	CN	1	20		
197/35/6	32	47	15	Al	CN	1	20		



- Hook dead bolt only
Pêne crochet uniquement
- Cylinder 5982/2525/4
except in ref. 197K33/6 with
5990/2525/4
*Cylindre 5982/2525/4
sauf en réf 197K33/6 avec
5990/2525/4*

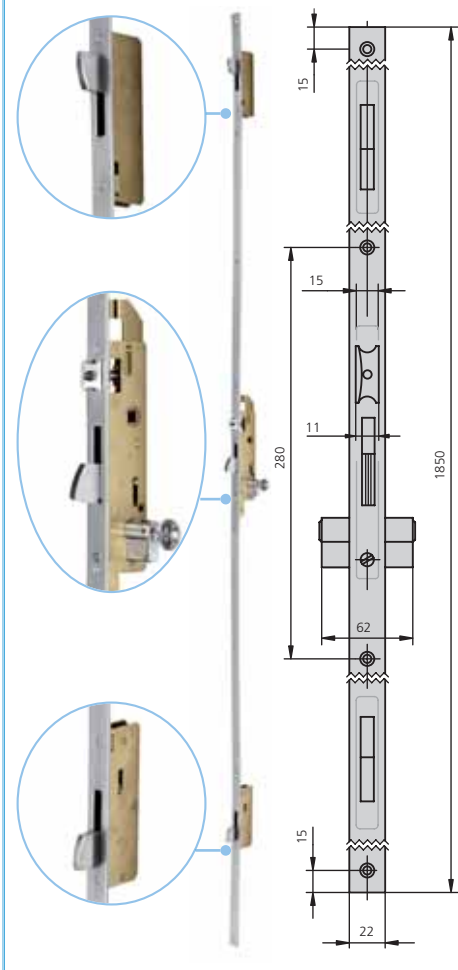
Strike plate options
Options de gâche

- Fixed SS CE296S/6
Fixe inox CE296S/6
- Adjustable CE296S/1NR or
adjustable SS CE296S/6RU
*Réglable CE296S/1NR ou
réglable inox CE296S/6RU*

REF. RÉF.	B	A	CAM CAME	FINISH FINITIONS	FRONT PLATE TÊTIÈRE	CYLINDER CYLINDRE	UNITS PIÈCES		
197K25/6	22	37	15	Al	CN	1	20		
197K30/6	27	42	15	Al	CN	1	20		
197K33/6	30	43	13,25	Al	CN	1	20		
197K35/6	32	47	15	Al	CN	1	20		

**MULTIPOINT TILTING DEAD BOLT, 85 mm BETWEEN AXES /
PÈNE BASCULANT MULTIPOINT ENTRE-AXES 85 mm**

296 SERIES / SÉRIE 296



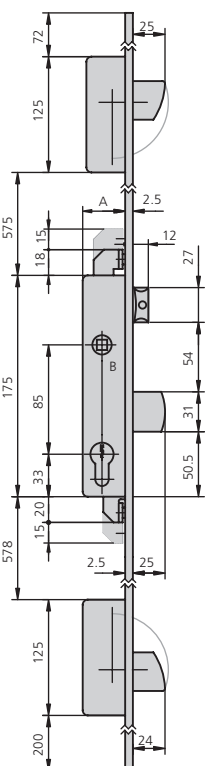
**CHARACTERISTICS /
CARACTÉRISTIQUES**

- 1850x22mm SS front plate
Têtière inox de 1850x22mm
- 11 mm reversible latch bolt
Demi-tour réversible de 11 mm
- Adjustable latch bolt, except in 25mm entrance
Demi-tour réglable sauf en entrée 25mm
- 15mm bichromate treated sides
Boîtier bichromé de 15 mm
- 8 mm square ruler
Carré de 8 mm
- Passing security escutcheon ref. BTI296/1N
Plaque de sécurité passante réf. BTI296/1N
- Strike plate series for given locks
Gâche de série selon serrure
- 2 nylon front plate ends ref. EMB196
2 bornes de têtière en nylon réf EMB196
- Cylinder set screw
Vis de fixation de cylindre

**OPTIONAL ACCESSORIES /
ACCESSOIRES OPTIONNELS**

- Other strike plates for given locks
Autres gâches selon serrure
(See below / voir ci-dessous)
- Complete range of cylinders
Gamme complète de cylindres
(See page / voir page 117-120)

DESCRIPTION	REF. RÉF.	MEASUREMENTS DIMENSIONS		CAM CAME	FINISH FINITIONS	UNITS PIÈCES			
		B	A			FRONT PLATE TÊTIÈRE	CYLINDER CYLINDRE		



- Latch bolt and dead bolt
Demi-tour et pêne
- Cylinder 6982/2535/4 except in ref. 296/33/6 with 6990/2535/4
Cylindre 6982/2535/4 sauf en réf. 296/33/6 avec 6990/2535/4

296/25/6	22	37	15	Al	CN	1		
296/30/6	27	42	15	Al	CN	1		
296/33/6	30	43	13,25	Al	CN	1		
296/35/6	32	47	15	Al	CN	1		

**Strike plate series
Gâche de série**

- Central fixed SS ref. CE196/6
Central fixe inox réf. CE196/6
- 2 high/low fixed SS units ref. CE296S/6
2 unités haut et bas fixe inox réf CE296S/6

**Other strike plate options
Autres options de gâche**

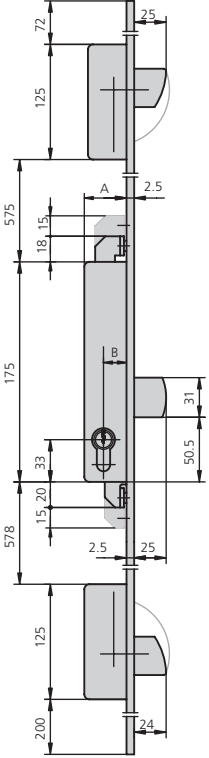
- Central fixed ref. CE196/1N
Central fixe réf CE196/1N
- Central adjustable ref. CE196/1NR or SS CE196/6RU
Central réglable réf. CE196/1NR ou inox CE196/6RU
- High/low adjustable strike plate ref. CE296S/1NR or SS CE296S/6RU
Gâche haut et bas réglable réf CE296S/1NR ou inox CE296S/6RU

**Electric strike plate option
Option gâche électrique**

- CELC196/6A or / ou CELC196/6AD

MULTIPOINT TILTING DEAD BOLT, 85 mm BETWEEN AXES / PÈNE BASCULANT MULTIPOINT ENTRE-AXES 85 mm **296 SERIES / SÉRIE 296**

DESCRIPTION	REF. RÉF.	MEASUREMENTS DIMENSIONS		CAM CAME	FINISH FINITIONS		UNITS PIÈCES		
		B	A		FRONT PLATE TÊTIÈRE	CYLINDER CYLINDRE			



- Dead bolt only
Pêne uniquement
- Cylinder 6982/2535/4 except in ref. 296A33/6 with 6990/2535/4
Cylindre 6982/2535/4 sauf en réf. 296A33/6 avec 6990/2535/4

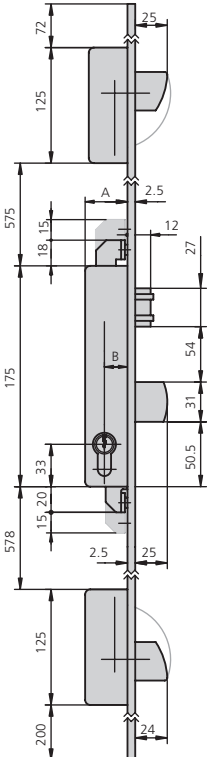
296A25/6	22	37	15	Al	CN	1		
296A30/6	27	42	15	Al	CN	1		
296A33/6	30	43	13,25	Al	CN	1		
296A35/6	32	47	15	Al	CN	1		

Strike plate series
Gâche de série

- 3 fixed SS units ref. CE296S/6
3 unités fixe inox réf CE296S/6

Other strike plate options
Autres options de gâche

- Adjustable ref. CE296S/1NR or SS CE296S/6RU
Réglable réf. CE296S/1NR ou inox CE296S/6RU



- Adjustable roller and dead bolt
Rouleau réglable et pêne
- Cylinder 6982/2535/4 except in ref. 296V33/6 with 6990/2535/4
Cylindre 6982/2535/4 sauf en réf. 296V33/6 avec 6990/2535/4

296V25/6	22	37	15	Al	CN	1		
296V30/6	27	42	15	Al	CN	1		
296V33/6	30	43	13,25	Al	CN	1		
296V35/6	32	47	15	Al	CN	1		

Strike plate series
Gâche de série

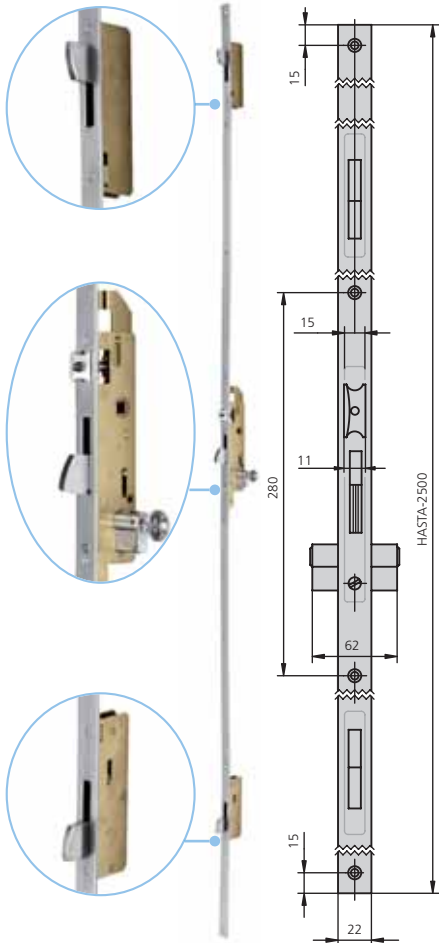
- Central fixed SS ref. CE196/6
Central fixe inox réf. CE196/6
- 2 high/low fixed SS units ref. CE296S/6
2 unités haut et bas fixe inox réf CE296S/6

Other strike plate options
Autres options de gâche

- Central fixed ref. CE196/1N
Central fixe réf. CE196/1N
- Central adjustable ref. CE196/1NR or SS CE196/6RU
Central réglable réf. CE196/1NR ou inox CE196/6RU
- High/low adjustable strike plate ref. CE296S/1NR or SS CE296S/6RU
Gâche haut et bas réglable réf. CE296S/1NR ou inox CE296S/6RU

**MULTIPOINT TILTING DEAD BOLT WITH SPECIAL FRONT PLATE, 85 mm BETWEEN AXES /
TÊTIÈRE SPÉCIALE MULTIPOINT PÈNE BASCULANT ENTRE-AXES 85 mm**

496 SERIES / SÉRIE 496



**CHARACTERISTICS /
CARACTÉRISTIQUES**

- 22mm wide SS front plate, up to 2,500mm high
Têtière inox de 22mm de large et jusqu'à 2.500m de haut
- 11 mm reversible latch bolt
Demi-tour réversible de 11 mm
- Adjustable latch bolt, except in 25mm entrance
Demi-tour réglable sauf en entrée 25mm
- 15 mm bichromate treated sides
Boîtier bichromé de 15 mm
- 8 mm square ruler
Carré de 8 mm
- Passing security escutcheon ref. BT1296/1N
Plaque de sécurité passante réf BT1296/1N
- Strike plate series for given locks
Gâches de série selon serrure
- 2 nylon front plate ends ref. EMB196
2 bornes de têtière en nylon réf. EMB196
- Cylinder set screw
Vis de fixation de cylindre

**OPTIONAL ACCESSORIES /
ACCESSOIRES OPTIONELS**

- Other strike plates for given locks
Autres gâches selon serrure (See below / voir ci-dessous)
- Complete range of cylinders
Gamme complète de cylindres (See page / voir page 117-120)

DESCRIPTION

REF. RÉF.	MEASUREMENTS DIMENSIONS		CAM CAME	FINISH FINITIONS		UNITS PIÈCES	
	B	A		FRONT PLATE TÊTIÈRE	CYLINDER CYLINDRE		

- Latch bolt and dead bolt
Demi-tour et pène
- Cylinder 6982/2535/4 except in ref. 496/33/6 with 6990/2535/4
Cylindre 6982/2535/4 sauf en réf. 496/33/6 avec 6990/2535/4

496/25/6	22	37	15	Al	CN	1		
496/30/6	27	42	15	Al	CN	1		
496/33/6	30	43	13,25	Al	CN	1		
496/35/6	32	47	15	Al	CN	1		

**Strike plate series
Gâche de série**

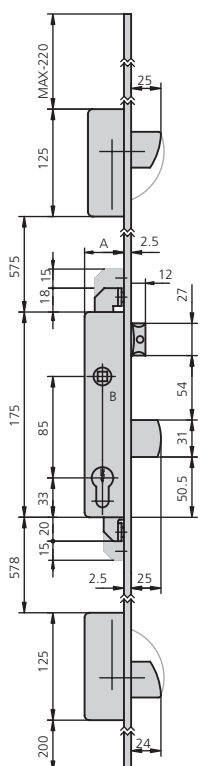
- Central fixed SS ref. CE196/6
Central fixe inox réf. CE196/6
- 2 high/low fixed SS units ref. CE296S/6
2 unités haut et bas fixe inox réf CE296S/6

**Other strike plate options
Autres options de gâche**

- Central fixed ref. CE196/1N
Central fixe réf. CE196/1N
- Central adjustable ref. CE196/1NR or SS CE196/6RU
Central réglable réf. CE196/1NR ou inox CE196/6RU
- High/low adjustable strike plate ref. CE296S/1NR or SS CE296S/6RU
Gâche haut et bas réglable réf. CE296S/1NR ou inox CE296S/6RU

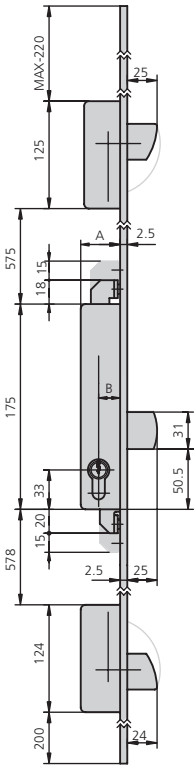
**Electric strike plate option
Option gâche électrique**

- CELC196/6A or / ou CELC196/6AD



**MULTIPOINT TILTING DEAD BOLT WITH SPECIAL FRONT PLATE, 85 mm BETWEEN AXES /
 TÊTIÈRE SPÉCIALE MULTIPOINT PÊNE BASCULANT ENTRE-AXES 85 mm**
496 SERIES / SÉRIE 496

DESCRIPTION	REF. RÉF.	MEASUREMENTS DIMENSIONS		CAM CAME	FINISH FINITIONS		UNITS PIÈCES	
		B	A		FRONT PLATE TÊTIÈRE	CYLINDER CYLINDRE		



- Dead bolt only
Pêne uniquement
- Cylinder 6982/2535/4 except in ref. 496A33/6 with 6990/2535/4
Cylindre 6982/2535/4 sauf en réf. 496A33/6 avec 6990/2535/4

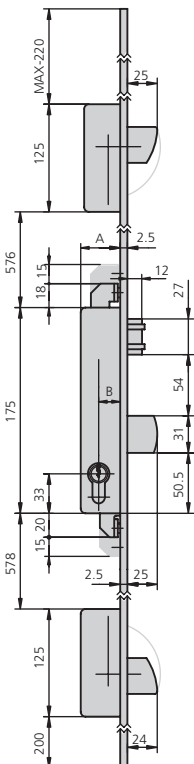
496A25/6	22	37	15	Al	CN	1		
496A30/6	27	42	15	Al	CN	1		
496A33/6	30	43	13,25	Al	CN	1		
496A35/6	32	47	15	Al	CN	1		

Strike plate series
Gâche de série

- 3 fixed SS units ref. CE296S/6
3 unités fixe inox réf CE296S/6

Other strike plate options
Autres options de gâche

- Adjustable ref. CE296S/1NR or SS CE296S/6RU
Réglable réf. CE296S/1NR ou inox CE296S/6RU



- Adjustable roller and dead bolt
Rouleau réglable et pêne
- Cylinder 6982/2535/4 except in ref. 496V33/6 with 6990/2535/4
Cylindre 6982/2535/4 sauf en réf. 496V33/6 avec 6990/2535/4

496V25/6	22	37	15	Al	CN	1		
496V30/6	27	42	15	Al	CN	1		
496V33/6	30	43	13,25	Al	CN	1		
496V35/6	32	47	15	Al	CN	1		

Strike plate series
Gâche de série

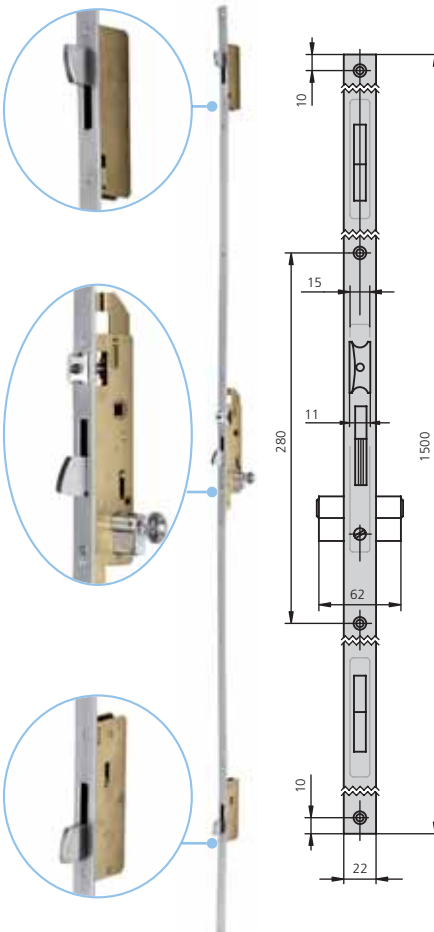
- Central fixed SS ref. CE196/6
Central fixe inox réf CE196/6
- 2 high/low fixed SS units ref. CE296S/6
2 unités haut et bas fixe inox réf CE296S/6

Other strike plate options
Autres options de gâche

- Central fixed ref. CE196/1N
Central fixe réf. CE196/1N
- Central adjustable ref. CE196/1NR or SS CE196/6RU
Central réglable réf. CE196/1NR ou inox CE196/6RU
- High/low adjustable strike plate ref. CE296S/1NR or SS CE296S/6RU
Gâche haut et bas réglable réf CE296S/1NR ou inox CE296S/6RU

**MULTIPOINT TILTING DEAD BOLT WITH SPECIAL FRONT PLATE, 85 mm BETWEEN AXES /
TÊTIÈRE SPÉCIALE MULTIPOINT PÈNE BASCULANT ENTRE-AXES 85 mm**

596 SERIES / SÉRIE 596



**CHARACTERISTICS /
CARACTÉRISTIQUES**

- Multipoint lock for two panel doors with bolts on the passive panel
Serrure multipoints pour portes à double feuille avec verrous dans la feuille passive
- 22x1500mm SS front plate
Têtière inox de 22x1500mm
- 11 mm reversible latch bolt
Demi-tour réversible de 11 mm
- Adjustable latch bolt, except in 25 mm entrance
Demi-tour réglable sauf en entrée 25mm
- 15 mm bichromate treated sides
Boîtier bichromé de 15 mm
- 8 mm square ruler
Carré de 8 mm
- Passing security escutcheon ref. BTI296/1N
Plaque de sécurité passante réf. BTI296/1N
- Strike plate series for given locks
Gâches de série selon serrure
- 2 nylon front plate ends ref. EMB196
2 bornes de têtière en nylon réf. EMB196
- Cylinder set screw
Vis de fixation de cylindre

**OPTIONAL ACCESSORIES /
ACCESSOIRES OPTIONELS**

- Other strike plates for given locks
Autres gâches selon serrure (See below / voir ci-dessous)
- Complete range of cylinders
Gamme complète de cylindres (See page / voir page 117-120)

DESCRIPTION

REF. RÉF.	MEASUREMENTS DIMENSIONS		CAM CAME	FINISH FINITIONS	UNITS PIÈCES	
	B	A			FRONT PLATE TÊTIÈRE	CYLINDER CYLINDRE

- Latch bolt and dead bolt
Demi-tour et pène
- Cylinder 6982/2535/4 except in ref. 596/33/6 with 6990/2535/4
Cylindre 6982/2535/4 sauf en réf. 596/33/6 avec 6990/2535/4

596/25/6	22	37	15	Al	CN	1		
596/30/6	27	42	15	Al	CN	1		
596/33/6	30	43	13,25	Al	CN	1		
596/35/6	32	47	15	Al	CN	1		

**Strike plate series
Gâche de série**

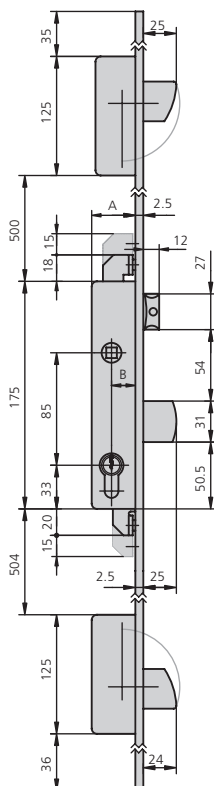
- Central fixed SS ref. CE196/6
Central fixe inox réf. CE196/6
- 2 high/low fixed SS units ref. CE296S/6
2 unités haut et bas fixe inox réf CE296S/6

**Other strike plate options
Autres options de gâche**

- Central fixed ref. CE196/1N
Central fixe réf CE196/1N
- Central adjustable ref. CE196/1NR or SS CE196/6RU
Central réglable réf. CE196/1NR ou inox CE196/6RU
- High/low adjustable strike plate ref. CE296S/1NR or SS CE296S/6RU
Gâche haut et bas réglable réf. CE296S/1NR ou inox CE296S/6RU

**Electric strike plate option
Option gâche électrique**

- CELC196/6A or / ou CELC196/6AD



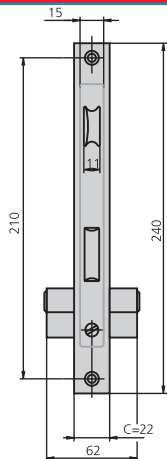
**MULTIPOINT TILTING DEAD BOLT WITH SPECIAL FRONT PLATE, 85 mm BETWEEN AXES /
 TÊTIÈRE SPÉCIALE MULTIPOINT PÊNE BASCULANT ENTRE-AXES 85 mm**
596 SERIES / SÉRIE 596

DESCRIPTION	REF. RÉF.	MEASUREMENTS DIMENSIONS		CAM CAME	FINISH FINITIONS		UNITS PIÈCES		
		B	A		FRONT PLATE TÊTIÈRE	CYLINDER CYLINDRE			
<ul style="list-style-type: none"> • Dead bolt only <i>Pêne uniquement</i> • Cylinder 6982/2535/4 except in ref. 596A33/6 with 6990/2535/4 <i>Cylindre 6982/2535/4 sauf en réf. 596A33/6 avec 6990/2535/4</i> 	596A25/6	22	37	15	Al	CN	1		
	596A30/6	27	42	15	Al	CN	1		
	596A33/6	30	43	13,25	Al	CN	1		
	596A35/6	32	47	15	Al	CN	1		
Strike plate series <i>Gâche de série</i> <ul style="list-style-type: none"> • 3 fixed SS units ref. CE296S/6 <i>3 unités fixe inox réf. CE296S/6</i> • Other strike plate options <i>Autres options de gâche</i> • Adjustable ref. CE296S/1NR or SS CE296S/6RU <i>Réglable réf. CE296S/1NR ou inox CE296S/6RU</i> 									

<ul style="list-style-type: none"> • Adjustable roller and dead bolt <i>Rouleau réglable et pêne</i> • Cylinder 6982/2535/4 except in ref. 596V33/6 with 6990/2535/4 <i>Cylindre 6982/2535/4 sauf en réf. 596V33/6 avec 6990/2535/4</i> 	596V25/6	22	37	15	Al	CN	1		
	596V30/6	27	42	15	Al	CN	1		
	596V33/6	30	43	13,25	Al	CN	1		
	596V35/6	32	47	15	Al	CN	1		
Strike plate series <i>Gâche de série</i> <ul style="list-style-type: none"> • Central fixed SS ref. CE196/6 <i>Central fixe inox réf. CE196/6</i> • 2 high/low fixed SS units ref. CE296S/6 <i>2 unités haut et bas fixe inox réf. CE296S/6</i> 									
Other strike plate options <i>Autres options de gâche</i> <ul style="list-style-type: none"> • Central fixed ref. CE196/1N <i>Central fixe réf. CE196/1N</i> • Central adjustable ref. CE196/1NR or SS CE196/6RU <i>Central réglable réf. CE196/1NR ou inox CE196/6RU</i> • High/low adjustable strike plate ref. CE296S/1NR or SS CE296S/6RU <i>Gâche haut et bas réglable réf. CE296S/1NR ou inox CE296S/6RU</i> 									

SLIDING DEAD BOLT, 92 mm BETWEEN AXES / PÊNE COULISSANT ENTRE-AXES 92 mm

192 SERIES / SÉRIE 192



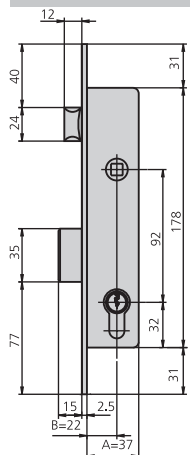
**CHARACTERISTICS /
CARACTÉRISTIQUES**

- 22mm SS front plate
Têtière inox de 22mm
- 11 mm reversible latch bolt
Demi-tour réversible de 11 mm
- 15mm zinc treated sides
Boîtier zingué de 15mm
- 8 mm square ruler / Carré de 8 mm
- 2 nylon escutcheons ref. ES1984
2 plaques en nylon réf. ES1984
- 2 nylon face plate ends ref. EMB196
2 bornes de têtière en nylon réf. EMB196
- Cylinder set screw / Vis de fixation de cylindre

**OPTIONAL ACCESSORIES /
ACCESSOIRES OPTIONNELS**

- Strike plates for given locks
Gâches selon serrure
(See below / voir ci-dessous)
- Complete range of cylinders
Gamme complète de cylindres
(See page / voir page 111-120)
- Security escutcheon BT194
Plaque de sécurité BT194
(See page / voir page 33)

DESCRIPTION	REF. RÉF.	MEASUREMENTS DIMENSIONS		CAM CAME	FINISH FINITIONS	UNITS PIÈCES			
		B	A			FRONT PLATE TÊTIÈRE	CYLINDER CYLINDRE		



- Latch bolt and dead bolt
Demi-tour et pêne
- Double european profile cylinder.
Cam: DIN
Cylindre europrofil came DIN

Strike plate options

Options de gâche

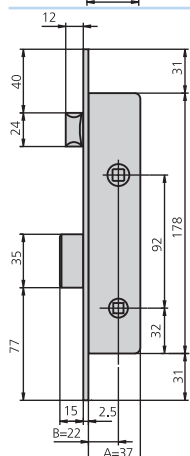
- Fixed CE184/1N or SS CE184/6
Fixe CE184/1N ou inox CE184/6
- Adjustable CE184/1NR or SS CE196/6RU
Réglable CE184/1NR ou inox CE196/6RU

Electric strike plate option

Option gâche électrique

- CELC196/6A or / ou CELC196/6AD

192/25/6	22	37	15	Al	CN	1	20		
192/30/6	27	42	15	Al	CN	1	20		
192/35/6	32	47	15	Al	CN	1	20		



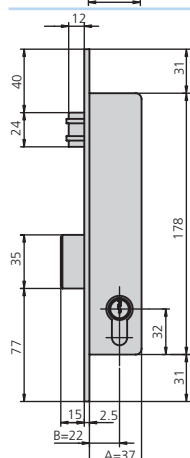
- Lock with dead bolt
Serrure avec condamnation
- Without cylinder
Sans cylindre

Strike plate options

Options de gâche

- Fixed CE184/1N or SS CE184/6
Fixe CE184/1N ou inox CE184/6
- Adjustable CE184/1NR or SS CE196/6RU
Réglable CE184/1NR ou inox CE196/6RU

192C25/6	22	37		Al		2	40		
192C30/6	27	42		Al		2	40		
192C35/6	32	47		Al		2	40		



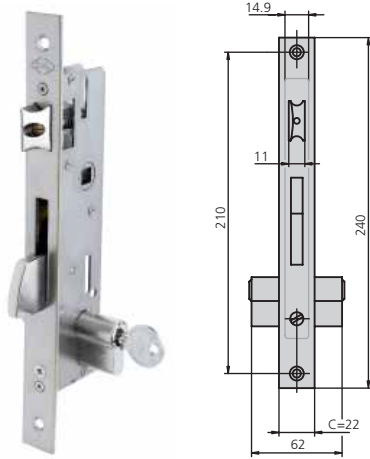
- Adjustable roller and dead bolt
Rouleau réglable et pêne
- Double european profile cylinder.
Cam: DIN
Cylindre europrofil came DIN

Strike plate options

Options de gâche

- Fixed CE184/1N or SS CE184/6
Fixe CE184/1N ou inox CE184/6
- Adjustable CE184/1NR or SS CE196/6RU
Réglable CE184/1NR ou inox CE196/6RU

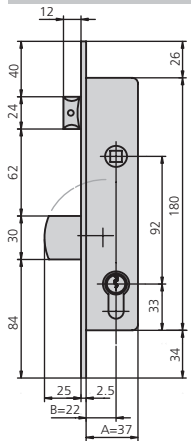
192V25/6	22	37	15	Al	CN	1	20		
192V30/6	27	42	15	Al	CN	1	20		
192V35/6	32	47	15	Al	CN	1	20		

TILTING DEAD BOLT, 92 mm BETWEEN AXES / PÊNE BASCULANT ENTRE-AXES 92 mm
194 SERIES / SÉRIE 194

CHARACTERISTICS / CARACTÉRISTIQUES

- 22mm flat SS front plate or 24.5x6 U-shaped SS front plate
Têtière lisse inox de 22mm ou têtière inox en U de 24,5x6
- 11 mm reversible latch bolt / *Demi-tour réversible de 11 mm*
- Adjustable latch bolt, except in 25 mm entrance
Demi-tour réglable sauf en entrée 25mm
- 15mm zinc treated sides / *Boîtier zingué de 15mm*
- 8 mm square ruler / *Carré de 8 mm*
- 2 nylon escutcheons ref. ES1984 / *2 plaques en nylon réf. ES1984*
- 2 nylon face plate ends ref. EMB196 for smooth front plate
2 bornes de têtière en nylon réf. EMB196 pour têtière lisse
- Cylinder set screw / *Vis de fixation de cylindre*

OPTIONAL ACCESSORIES / ACCESSOIRES OPTIONNELS

- Strike plates for given locks
Gâches selon serrure
(See below / *voir ci-dessous*)
- Complete range of cylinders
Gamme complète de cylindres
(See page / *voir page 111-120*)
- Security escutcheon BTI296
Plaque de sécurité BTI296
(See page / *voir page 33*)

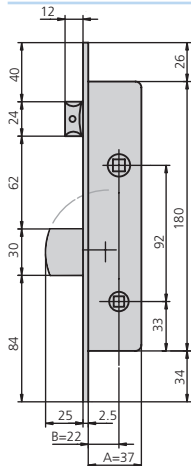
DESCRIPTION
REF. RÉF.
MEASUREMENTS DIMENSIONS
CAM CAME
FINISH FINITIONS
UNITS PIÈCES
B
A
FRONT PLATE TÊTIÈRE
CYLINDER CYLINDRE


- Latch bolt and dead bolt
Demi-tour et pêne
- Double european profile cylinder.
Cam: DIN
Cylindre europrofil came DIN

Optional strike plates Gâches optionnelles

- Fixed ref. CE196/1N or fixed SS CE196/6
Fixe réf CE196/1N ou fixe inox CE196/6
- Adjustable CE196/1NR or adjustable SS CE196/6RU
Réglable CE196/1NR ou réglable inox CE196/6RU
- Electric strike plate option CELC196/6A or CELC196/6AD
Option gâche électrique CELC196/6A ou CELC196/6AD

194/25/6	22	37	15	Al	CN	1	20		
194/25/6U	18	33	15	Al U	CN	1	20		
194/30/6	27	42	15	Al	CN	1	20		
194/30/6U	23	38	15	Al U	CN	1	20		
194/35/6	32	47	15	Al	CN	1	20		
194/35/6U	28	43	15	Al U	CN	1	20		

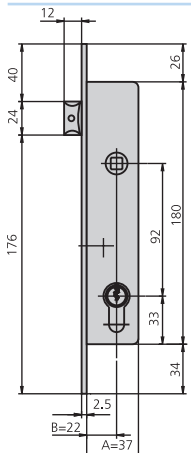


- Dead bolt only
Pêne uniquement
- Without cylinder
Sans cylindre

Optional strike plates Gâches optionnelles

- Fixed ref. CE196/1N or fixed SS CE196/6
Fixe réf CE196/1N ou fixe inox CE196/6
- Adjustable CE196/1NR or adjustable SS CE196/6RU
Réglable CE196/1NR ou réglable inox CE196/6RU

194C25/6	22	37		Al		2	40		
194C25/6U	18	33		Al U		2	40		
194C30/6	27	42		Al		2	40		
194C30/6U	23	38		Al U		2	40		
194C35/6	32	47		Al		2	40		
194C35/6U	28	43		Al U		2	40		



- Latch bolt only and single cylinder
Demi-tour uniquement et demi cylindre
- Single european profile cylinder.
Cam: DIN
Demi cylindre europrofil Came DIN



Strike plate options Options de gâche

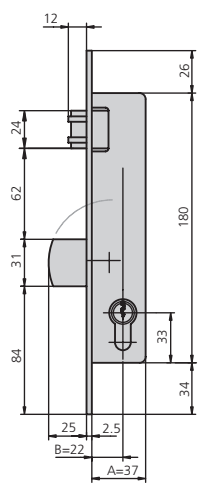
- CELC196T/6A or / ou CELC196T/6AD

194T25/6	22	37	15	Al	CN	1	20		
194T25/6U	18	33	15	Al U	CN	1	20		
194T30/6	27	42	15	Al	CN	1	20		
194T30/6U	23	38	15	Al U	CN	1	20		
194T35/6	32	47	15	Al	CN	1	20		
194T35/6U	28	43	15	Al U	CN	1	20		

TILTING DEAD BOLT, 92 mm BETWEEN AXES / PÊNE BASCULANT ENTRE-AXES 92 mm

194 SERIES / SÉRIE 194

DESCRIPTION	REF. RÉF.	MEASUREMENTS DIMENSIONS		CAM CAME	FINISH FINITIONS		UNITS PIÈCES	
		B	A		FRONT PLATE TÊTIÈRE	CYLINDER CYLINDRE		

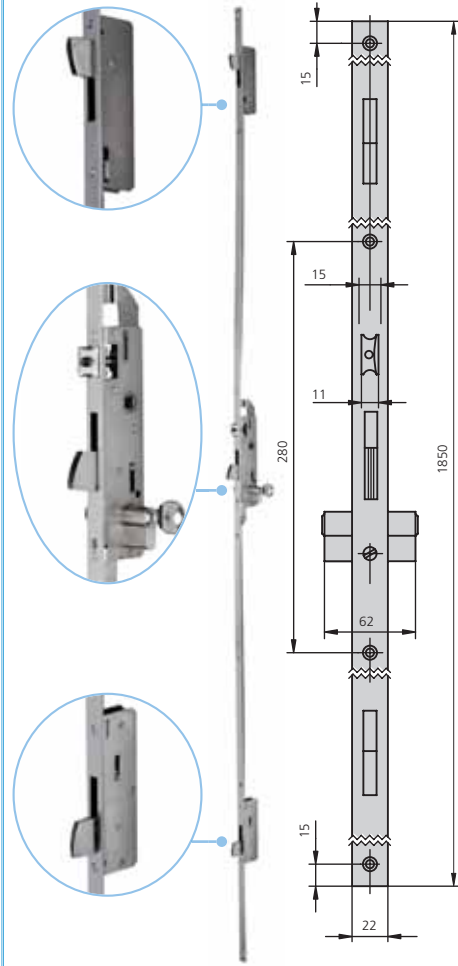


- Adjustable roller and dead bolt
Rouleau réglable et pêne
- Double european profile cylinder. Cam: DIN
Cylindre europrofil Came DIN

194V25/6	22	37	15	Al	CN	1	20		
194V25/6U	18	33	15	Al U	CN	1	20		
194V30/6	27	42	15	Al	CN	1	20		
194V30/6U	23	38	15	Al U	CN	1	20		
194V35/6	32	47	15	Al	CN	1	20		
194V35/6U	28	43	15	Al U	CN	1	20		

Optional strike plates
Gâches optionnelles

- Fixed ref. CE196/1N or fixed SS CE196/6
Fixe réf. CE196/1N ou fixe inox CE196/6
- Adjustable CE196/1NR or adjustable SS CE196/6RU
Réglable CE196/1NR ou réglable inox CE196/6RU

**MULTIPOINT TILTING DEAD BOLT, 92 mm BETWEEN AXES /
 PÈNE BASCULANT MULTIPOINT ENTRE-AXES 92 mm**
294 SERIES / SÉRIE 294

**CHARACTERISTICS /
 CARACTÉRISTIQUES**

- 1850x22mm SS front plate
Têtière inox de 1850x22mm
- 11 mm reversible latch bolt
Demi-tour réversible de 11 mm
- Adjustable latch bolt, except in 25 mm entrance
Demi-tour réglable sauf en gamme complète de cylindres de entrée 25mm
- 15mm zinc treated sides
Boîtier zingué de 15mm
- 8 mm square ruler
Carré de 8 mm
- Passing security escutcheon ref. BTI296/1N
Plaque de sécurité passante réf. BTI296/1N
- Strike plate series for given locks
Gâches de série selon serrure
- 2 nylon front plate ends ref. EMB196
2 bornes de têtière en nylon réf. EMB196
- Cylinder set screw
Vis de fixation de cylindre

**OPTIONAL ACCESSORIES /
 ACCESSOIRES OPTIONNELS**

- Other strike plates for given locks
Autres gâches selon serrure
(See below / voir ci-dessous)
- Complete range of cylinders
Gamme complète de cylindres
(See page / voir page 117-120)

DESCRIPTION

REF. RÉF.	MEASUREMENTS DIMENSIONS		CAM CAME	FINISH FINITIONS		UNITS PIÈCES	
	B	A		FRONT PLATE TÊTIÈRE	CYLINDER CYLINDRE		

- Latch bolt and dead bolt
Demi-tour et pêne
- Double european profile security cylinder. Cam: DIN
Cylindre europrofil de sécurité Came DIN

294/25/6	22	37	15	Al	CN	1		
294/30/6	27	42	15	Al	CN	1		
294/35/6	32	47	15	Al	CN	1		

**Strike plate series
 Gâche de série**

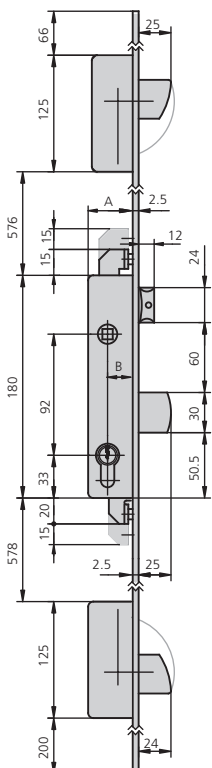
- Central fixed SS ref. CE196/6
Central fixe inox réf. CE196/6
- 2 high/low fixed SS units ref. CE296S/6
2 unités haut et bas fixe inox réf. CE296S/6

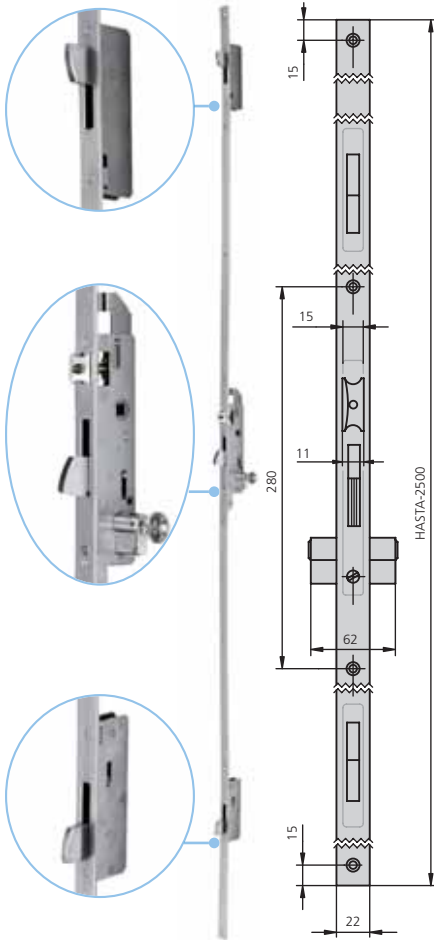
**Other strike plate options
 Autres options de gâche**

- Central fixed ref. CE196/1N
Central fixe réf. CE196/1N
- Central adjustable ref. CE196/1NR or SS CE196/6RU
Central réglable réf. CE196/1NR ou inox CE196/6RU
- High/low adjustable strike plate ref. CE296S/1NR or SS CE296S/6RU
Gâche haut et bas réglable CE296S/1NR ou inox CE296S/6RU

**Electric strike plate option
 Option gâche électrique**

- CELC196/6A or I ou CELC196/6AD



**MULTIPOINT TILTING DEAD BOLT WITH SPECIAL FRONT PLATE, 92 mm BETWEEN AXES /
 TÊTIÈRE SPÉCIALE MULTIPOINT PÊNE BASCULANT ENTRE-AXES 92 mm**
494 SERIES / SÉRIE 494
**CHARACTERISTICS /
 CARACTÉRISTIQUES**
**OPTIONAL ACCESSORIES /
 ACCESSOIRES OPTIONELS**


- 22mm wide SS front plate, up to 2,500mm high
Têtière inox de 22mm de large et jusqu'à 2.500mm de haut
- 11 mm reversible latch bolt
Demi-tour réversible de 11 mm
- Adjustable latch bolt, except in 25 mm entrance
Demi-tour réglable sauf en entrée 25mm
- 15mm zinc treated sides
Boîtier zingué de 15mm
- 8 mm square ruler
Carré de 8 mm
- Passing security escutcheon ref. BTI296/1N
Plaque de sécurité passante réf. BTI296/1N
- Strike plate series for given locks
Gâches de série selon serrure
- 2 nylon face plate ends ref. EMB196
2 bornes de têtière en nylon réf. EMB196
- Cylinder set screw
Vis de fixation de cylindre

- Other strike plates for given locks
Autres gâches selon serrure (See below / voir ci-dessous)
- Complete range of cylinders
Gamme complète de cylindres (See page / voir page 117-120)

DESCRIPTION

REF. RÉF.	MEASUREMENTS DIMENSIONS		CAM CAME	FINISH FINITIONS		UNITS PIÈCES	
	B	A		FRONT PLATE TÊTIÈRE	CYLINDER CYLINDRE		

- Latch bolt and dead bolt
Demi-tour et pêne
- Double european profile security cylinder. Cam: DIN
Cylindre europrofil de sécurité came DIN

**Strike plate series
 Gâche de série**

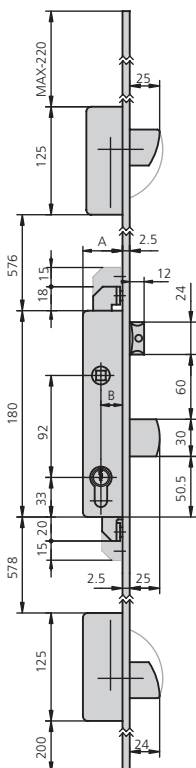
- Central fixed SS ref. CE196/6
Central fixe inox réf. CE196/6
- 2 high/low fixed SS units ref. CE296S/6
2 unités haut et bas fixe inox réf. CE296S/6

**Other strike plate options
 Autres options de gâche**

- Central fixed ref. CE196/1N
Central fixe réf. CE196/1N
- Central adjustable ref. CE196/1NR or SS CE196/6RU
Central réglable réf. CE196/1NR ou inox CE196/6RU
- High/low adjustable strike plate ref. CE296S/1NR or SS CE296S/6RU
Gâche haut et bas réglable réf. CE296S/1NR ou inox CE296S/6RU

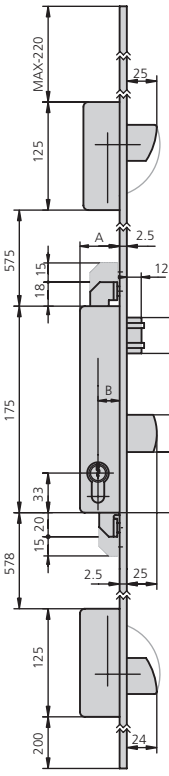
**Electric strike plate option
 Option gâche électrique**

- CELC196/6A or / ou CELC196/6AD



MULTIPOINT TILTING DEAD BOLT WITH SPECIAL FRONT PLATE, 92 mm BETWEEN AXES /
TÊTIÈRE SPÉCIALE MULTIPOINT PÊNE BASCULANT ENTRE-AXES 92 mm **494 SERIES / SÉRIE 494**

DESCRIPTION	REF. RÉF.	MEASUREMENTS DIMENSIONS		CAM CAME	FINISH FINITIONS		UNITS PIÈCES	
		B	A		FRONT PLATE TÊTIÈRE	CYLINDER CYLINDRE		



- Adjustable roller and dead bolt
Rouleau réglable et pêne
- Double european profile security cylinder. Cam: DIN
Cylindre europrofil de sécurité came DIN

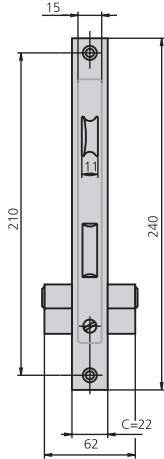
494V25/6	22	37	15	Al	CN	1		
494V30/6	27	42	15	Al	CN	1		
494V35/6	32	47	15	Al	CN	1		

Strike plate series
Gâche de série

- Central fixed SS ref. CE196/6
Central fixe inox réf. CE196/6
- 2 high/low fixed SS units ref. CE296S/6
2 unités haut et bas fixe inox réf. CE296S/6

Other strike plate options
Autres options de gâche

- Central fixed ref. CE196/1N
Central fixe réf. CE196/1N
- Central adjustable ref. CE196/1NR or SS CE196/6RU
Central réglable réf. CE196/1NR ou inox CE196/6RU
- High/low adjustable strike plate ref. CE296S/1NR or SS CE296S/6RU
Gâche haut et bas réglable réf. CE296S/1NR ou inox CE296S/6RU

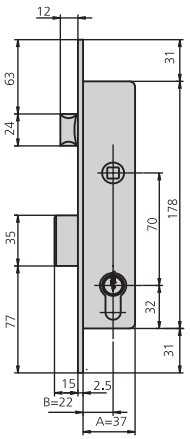
SLIDING DEAD BOLT, 70 mm BETWEEN AXES / PÊNE COULISSANT ENTRE-AXES 70 mm
183 SERIES / SÉRIE 183

CHARACTERISTICS / CARACTÉRISTIQUES

- 22mm SS front plate
Têtière inox de 22mm
- 11 mm reversible latch bolt
Demi-tour réversible de 11 mm
- 15 mm bichromate treated sides
Boîtier bichromé de 15 mm
- 8 mm square ruler / Carré de 8 mm
- 2 nylon escutcheons ref. ES1984
2 plaques en nylon réf. ES1984
- 2 nylon face plate ends ref. EMB196
2 bornes de têtière en nylon réf. EMB196
- Cylinder set screw / Vis de fixation de cylindre

OPTIONAL ACCESSORIES / ACCESSOIRES OPTIONELS

- Strike plates for given locks
Gâches selon serrure
(See below / voir ci-dessous)
- Complete range of cylinders
Gamme complète de cylindres
(See page / voir page 111-120)
- Security escutcheon BT194
Plaque de sécurité BT194
(See page / voir page 33)

DESCRIPTION	REF. RÉF.	MEASUREMENTS DIMENSIONS		CAM CAME	FINISH FINITIONS		UNITS PIÈCES			
		B	A		FRONT PLATE TÊTIÈRE	CYLINDER CYLINDRE				

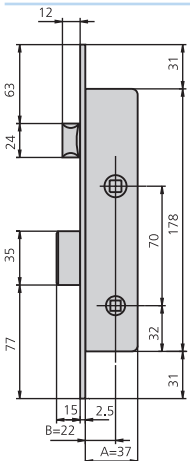


- Latch bolt and dead bolt
Demi-tour et pêne
- Double european profile cylinder.
Cam: DIN
Cylindres europrofil à came DIN

Strike plate options
Options de gâche

- Fixed ref. CE183/1N or fixed SS ref. CE184/6
Fixe réf. CE183/1N ou fixe inox réf. CE184/6
- Adjustable ref. CE183/1NR or adjustable SS CE196/6R
Réglable réf. CE183/1NR ou réglable inox CE196/6R
- Electric strike plates ref. CELC196/6A or CELC196/6AD
Option gâches électriques réf. CELC196/6A ou CELC196/6AD

183/25/0	22	37	15	HN	CN	1	20		
183/25/6	22	37	15	Al	CN	1	20		
183/30/0	27	42	15	HN	CN	1	20		
183/30/6	27	42	15	Al	CN	1	20		
183/35/0	32	47	15	HN	CN	1	20		
183/35/6	32	47	15	Al	CN	1	20		

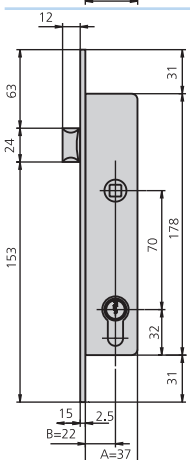


- With dead bolt
Avec condamnation
- Without cylinder
Sans cylindre

Strike plate options
Options de gâche

- Fixed ref. CE183/1N or fixed SS ref. CE184/6
Fixe réf. CE183/1N ou fixe inox réf. CE184/6
- Adjustable ref. CE183/1NR or adjustable SS CE196/6R
Réglable réf. CE183/1NR ou réglable inox CE196/6R

183C25/6	22	37		Al		2	40		
183C30/6	27	42		Al		2	40		
183C35/6	32	47		Al		2	40		

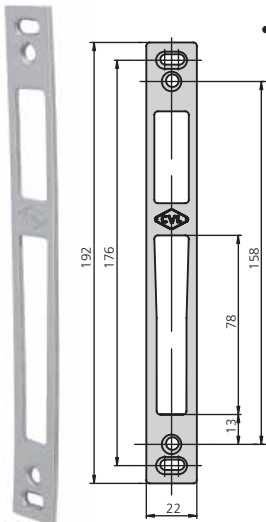




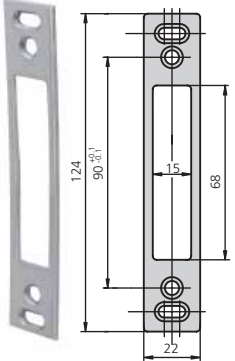


- Latch bolt only and single cylinder
Demi-tour uniquement et demi cylindre
- Single european profile cylinder.
Cam: DIN
Demi cylindre europrofil came DIN
- Electric strike plate option CELC196T/6A or CELC196T/6AD
Option gâche électrique CELC196T/6A ou CELC196T/6AD

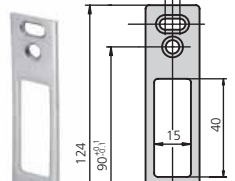


183T25/6	22	37	15	Al	CN	1	20		
183T30/6	27	42	15	Al	CN	1	20		
183T35/6	32	47	15	Al	CN	1	20		

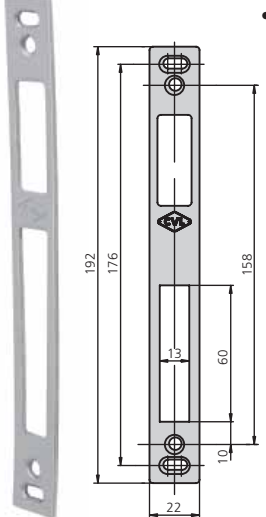


ACCESSORIES / ACCESSOIRES **STRIKE PLATES / GÂCHE**

DESCRIPTION	REF. RÉF.	APPLIES TO LOCKS APPLICABLE A SERRURES	UNITS PIÈCES
-------------	--------------	---	-----------------

 <ul style="list-style-type: none"> Fixed stainless steel strike plate <i>Gâche fixe en acier inoxydable</i> 	CE196/6	196, 196C, 196V, 197, 194, 194C, 194V, 296, 296V, 496, 496V, 596, 596V, 294, 294V, 494, 494V	 
--	---------	--	---

 <ul style="list-style-type: none"> Fixed stainless steel strike plate for dead bolt only <i>Gâche fixe en acier inoxydable pour pêne uniquement</i> 	CE296S/6	184A, 196A, 197K, 296A, 496A, 596A, 294A, 494A, suplementos altobajo de las series 296, 496, 596, 294 y 494	 
---	----------	---	---

 <ul style="list-style-type: none"> Fixed stainless steel strike plate for latch bolt only <i>Gâche fixe en acier inoxydable pour demi-tour uniquement</i> 	CE196R/6	184R, 184RV, 196T, 183T, 194T	 
--	----------	-------------------------------	---

 <ul style="list-style-type: none"> Fixed stainless steel strike plate <i>Gâche fixe en acier inoxydable</i> 	CE184/6	184, 184C, 184V, 192, 192C, 192V, 183, 183C	 
--	---------	---	---

ACCESSORIES / ACCESSOIRES STRIKE PLATES / GÂCHE

DESCRIPTION	REF. RÉF.	APPLIES TO LOCKS APPLICABLE A SERRURES	UNITS PIÈCES
-------------	--------------	---	-----------------

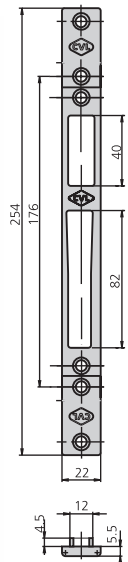
<ul style="list-style-type: none"> Fixed metal strike plate painted black <i>Gâche fixe métallique peinte en noir</i> 	CE196/1N	196, 196C, 196V, 194, 194C, 194V, 296, 296V, 496, 496V, 596, 596V, 294, 294V, 494, 494V	
--	----------	---	--

<ul style="list-style-type: none"> Fixed metal strike plate painted black <i>Gâche fixe métallique peinte en noir</i> 	CE184/1N	184, 184C, 184V, 192, 192C, 192V	
--	----------	----------------------------------	--

<ul style="list-style-type: none"> Fixed metal strike plate painted black <i>Gâche fixe métallique peinte en noir</i> 	CE183/1N	183, 183C	
--	----------	-----------	--

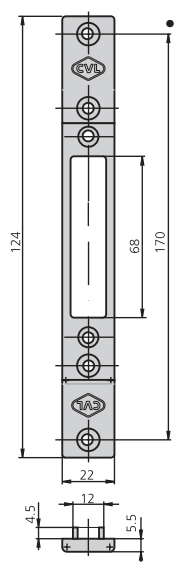
ACCESSORIES / ACCESSOIRES **STRIKE PLATES / GÂCHE**

DESCRIPTION	REF. RÉF.	APPLIES TO LOCKS APPLICABLE A SERRURES	UNITS PIÈCES
-------------	--------------	---	-----------------



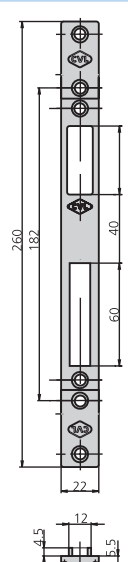
• Adjustable metal strike plate painted black
Gâche métallique réglable peinte en noir

CE196/1NR 196, 196C, 196V, 194, 194C, 194V, 296, 296V, 496, 496V, 596, 596V, 294, 294V, 494, 494V



• Adjustable metal strike plate painted black, for dead bolt only
Gâche métallique réglable pour pêne uniquement, peinte en noir

CE296S/1NR 184A, 196A, 197K, 296A, 496A, 596A, 294A, 494A, suplementos altobajo de las series 296, 496, 596, 294 y 494



• Adjustable metal strike plate painted black
Gâche métallique réglable peinte en noir


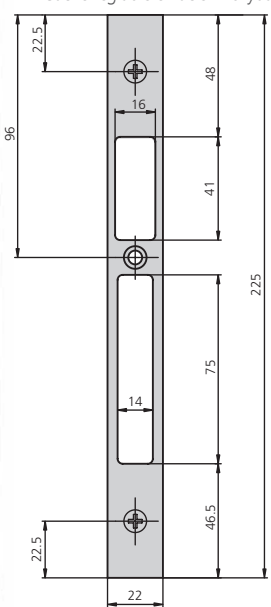
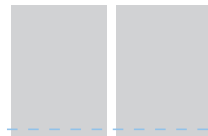
CE184/1NR 184, 184C, 184V, 192, 192C, 192V


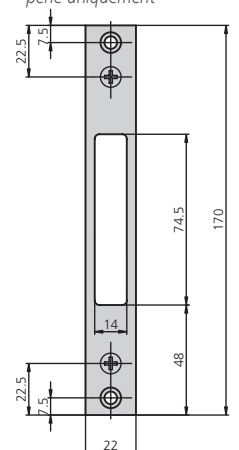



ACCESSORIES / ACCESSOIRES STRIKE PLATES / GÂCHE

DESCRIPTION	REF. RÉF.	APPLIES TO LOCKS APPLICABLE A SERRURES	UNITS PIÈCES
-------------	--------------	---	-----------------

 <ul style="list-style-type: none"> Adjustable metal strike plate painted black <i>Gâche métallique réglable peinte en noir</i> 	CE183/1NR	183, 183C	
---	-----------	-----------	---

<ul style="list-style-type: none"> Adjustable stainless steel U-shaped strike plate <i>Gâche réglable en acier inoxydable en U</i>  	CE196/6RU	196, 196C, 196V, 197, 194, 194C, 194V, 296, 296V, 496, 496V, 596, 596V, 294, 294V, 494, 494V, 184, 184C, 184V, 192, 192C, 192V, 183, 183C	
---	-----------	--	--

<ul style="list-style-type: none"> Adjustable stainless steel U-shaped strike plate for dead bolt only <i>Gâche réglable en acier inoxydable en U pour pêne uniquement</i>  	CE296S/6RU	184A, 196A, 197K, 296A, 496A, 596A, 294A, 494A, suplementos altobajo de las series 296, 496, 596, 294 y 494	
---	------------	--	---

ACCESSORIES / ACCESSOIRES

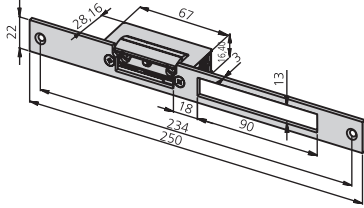
ELECTRIC STRIKE PLATES / GÂCHES ÉLECTRIQUES

DESCRIPTION	REF. RÉF.	APPLIES TO LOCKS APPLICABLE A SERRURES	UNITS PIÈCES
-------------	--------------	---	-----------------



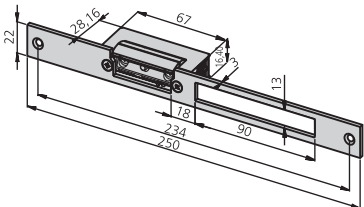
- Automatic reversible adjustable electric strike plate
Gâche électrique réglable réversible avec fonctionnement automatique
- Flat SS front plate
Têtière plate inox

CEL196/6A 184, 196, 197, 296, 496, 596, 192,
194, 294, 494, 183



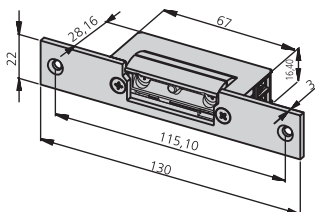
- Automatic reversible adjustable electric strike plate with unlocking capability
Gâche électrique réglable réversible avec fonctionnement automatique
- Flat SS front plate
Têtière plate inox

CEL196/6AD 184, 196, 197, 296, 496, 596, 192,
194, 294, 494, 183



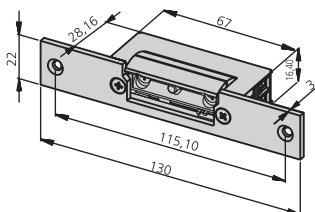
- Automatic reversible adjustable electric strike plate
Gâche électrique réglable réversible avec fonctionnement automatique
- Latch bolt only and flat SS front plate
Demi-tour uniquement et têtière plate inox

CEL196T/6A 196T, 194T, 183T



- Automatic reversible adjustable electric strike plate with unlocking capability
Gâche électrique réglable réversible avec fonctionnement automatique et déblocage
- Latch bolt only and flat SS front plate
Demi-tour uniquement et têtière plate inox

CEL196T/6AD 196T, 194T, 183T



ACCESSORIES / ACCESSOIRES
ESCUTCHEONS / PLAQUES

DESCRIPTION	REF. RÉF.	APPLIES TO LOCKS APPLICABLE A SERRURES	UNITS PIÈCES
<ul style="list-style-type: none"> Non-passing security escutcheon, 1 nylon escutcheon and 2 screws <i>Plaque de sécurité non passante, 1 plaque en nylon et 2 vis</i> 	BTI94/1N BTI94/1NM BTI94/1PL	BLACK/ NOIRE MATT NICKEL / NICKEL MAT SILVER/ARGENT	183, 184, 192
	BLACK NOIRE MATT NICKEL NICKEL MAT SILVER ARGENT		
<ul style="list-style-type: none"> Passing security escutcheon with counter escutcheon, 1 nylon hood and 2 passing screws <i>Plaque de sécurité passante avec contre plaque, capuchon en nylon et deux vis passantes</i> 	BTI296/1N BTI296/1NM BTI296/1PL	BLACK/ NOIRE MATT NICKEL / NICKEL MAT SILVER/ARGENT	196, 197, 296, 496, 596, 194, 294, 494
	BLACK NOIRE MATT NICKEL NICKEL MAT SILVER ARGENT		
<ul style="list-style-type: none"> Nylon escutcheon <i>Plaque en nylon</i> 	ES1984	BLACK/ NOIRE	183, 184, 192, 196, 197, 296, 496, 596, 194, 294, 494

ACCESSORIES / ACCESSOIRES
OTHER / AUTRES

DESCRIPTION	REF. RÉF.	APPLIES TO LOCKS APPLICABLE A SERRURES	UNITS PIÈCES
<ul style="list-style-type: none"> Nylon front plate ends <i>Bornes en nylon</i> 	EMB196		183, 184, 192, 196, 197, 296, 496, 596, 194, 294, 494